



# Múltiplos nódulos pulmonares, que diagnóstico?

**Cecília Pacheco, João F Cruz, Daniela Alves, Rui Rolo, João Cunha**

44º Curso Pneumologia para Pós-Graduados

Lisboa, 07 de Abril de 2011



Múltiplos nódulos pulmonares, que diagnóstico?

## Caso Clínico

### Identificação

- A.F.O, 80 anos, sexo masculino, caucasiano.
- Natural e residente em Braga.
- Reformado (ex-serralheiro mecânico).

**Internado** para estudo etiológico de múltiplos nódulos pulmonares.



Múltiplos nódulos pulmonares, que diagnóstico?

## Caso Clínico

### História da doença actual

- Doente com clínica de tempo indeterminado de dispneia para esforços moderados e emagrecimento de cerca de 8 Kgs. Sem outras queixas.
- Enviado ao Serviço de Urgência (SU) em Agosto de 2009 por médico assistente após realização de telerradiografia torácica em ambulatório, no seguimento de estudo por queixas supracitadas.



Múltiplos nódulos pulmonares, que diagnóstico?

## Caso Clínico

### **Antecedentes pessoais**

- Ex-fumador há 12 anos (40 UMA)
- Paralisia facial direita sequelar a cirurgia ocular, com 6 anos de evolução.
- Sem alergias conhecidas

### **Medicação habitual:**

- não fazia.

**Antecedentes familiares:** irrelevantes



Nódulo pulmonar – de novo?

## Caso Clínico

### **Revisão por aparelhos e sistemas**

Referia astenia e dispneia para esforços moderados.  
Emagrecimento de cerca de 8 Kgs em tempo indeterminado.

Negava outros sintomas específicos de órgão, nomeadamente ortopneia, adenopatias, febre, toracalgia ou outros.



Múltiplos nódulos pulmonares, que diagnóstico?

## Caso Clínico

### Exame físico no Serviço de Urgência

Consciente, colaborante, orientado. Razoável estado geral. Apirético. Corado e hidratado. Eupneico. Sem sinais de dificuldade respiratória.

T.A.: 134/79 mmHg

FC: 92 bpm, pulso rítmico.

Saturação periférica de O<sub>2</sub>: 92% com FiO<sub>2</sub> 21%.

AP: diminuição global dos sons respiratórios, sem ruídos adventícios.

AC: sem alterações.

Abdómen mole e depressível, indolor à palpação. Sem organomegalias.

Sem edemas membros inferiores. Sem adenopatias palpáveis.



Múltiplos nódulos pulmonares, que diagnóstico?

## Caso Clínico

**Radiografia torácica na consulta (figura 1)**

Opacidades bilaterais, a maioria nodulares, dispersas, sendo algumas delas confluentes.



Múltiplos nódulos pulmonares, que diagnóstico?

## Caso Clínico



Figura 1





## Resumo

- Homem, 80 anos, reformado (ex-serralheiro mecânico)
- Ex- fumador (40 UMA)
- Internado para estudo etiológico de múltiplos nódulos pulmonares detectados em radiografia torácica realizada em ambulatório.
- Dispneia e astenia para esforços moderados.
- Emagrecimento de cerca de 8 Kgs em tempos não quantificado
- Sem alterações relevantes ao exame físico.
- Radiografia torácica com opacidades bilaterais, a maioria nodulares, dispersas, sendo algumas delas confluentes.



Nódulo pulmonar – de novo?

# Hipóteses de diagnóstico?

?



Múltiplos nódulos pulmonares, que diagnóstico?

## Hipóteses de diagnóstico

- Metástases de tumor primário de localização não conhecida
  1. Pulmonar
  2. Trato digestivo
  3. Próstata
  4. Renal
- Sarcoidose
- Tuberculose pulmonar
- Hamartomas pulmonares múltiplos
- Vasculite
- Amiloidose pulmonar



Múltiplos nódulos pulmonares, que diagnóstico?

## Caso Clínico

### Exames complementares de diagnóstico

#### **TC torácica** (figuras 2 a 7)

*Lesões pulmonares dispersas, compatíveis com provável metastização pulmonar, sem evidência de envolvimento pulmonar primário; adenopatias mediastínicas e hilares bilaterais infracentimétricas; espessamento a nível da grande curvatura gástrica.*



Múltiplos nódulos pulmonares, que diagnóstico?

## Caso Clínico

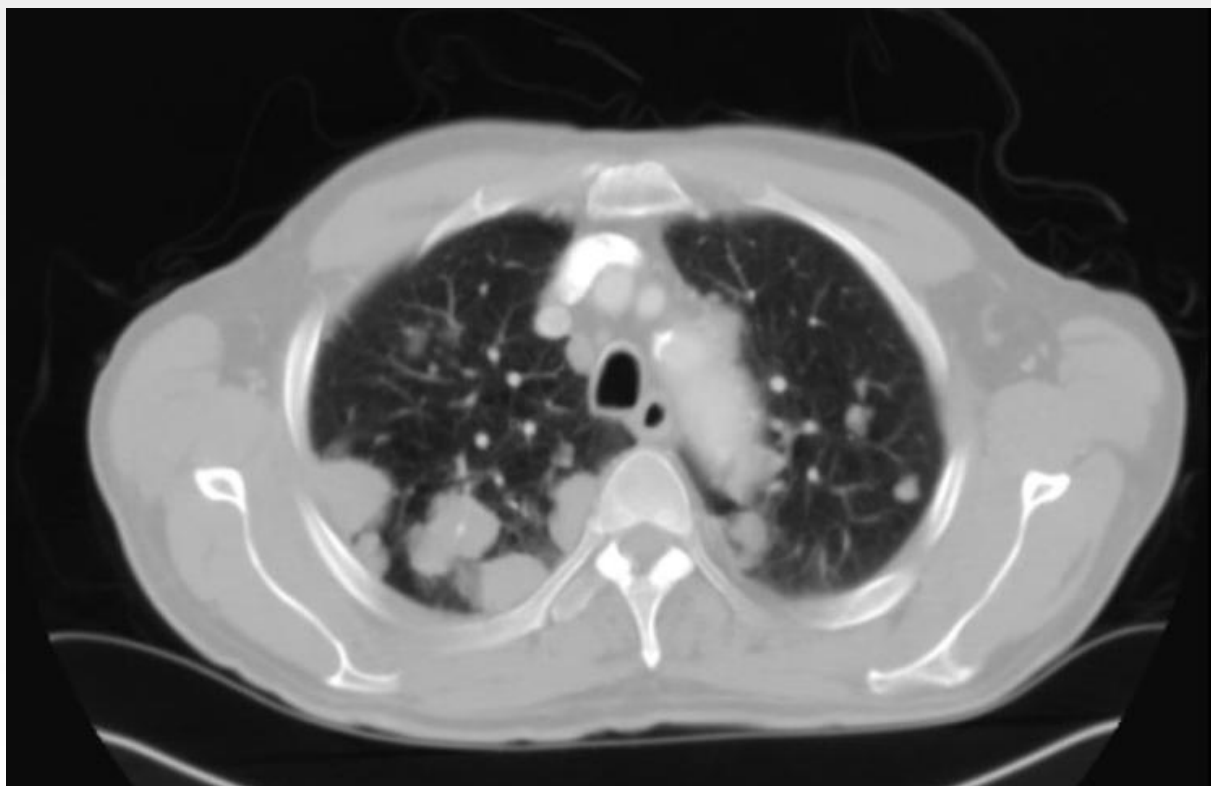


Figura 2



Múltiplos nódulos pulmonares, que diagnóstico?

## Caso Clínico

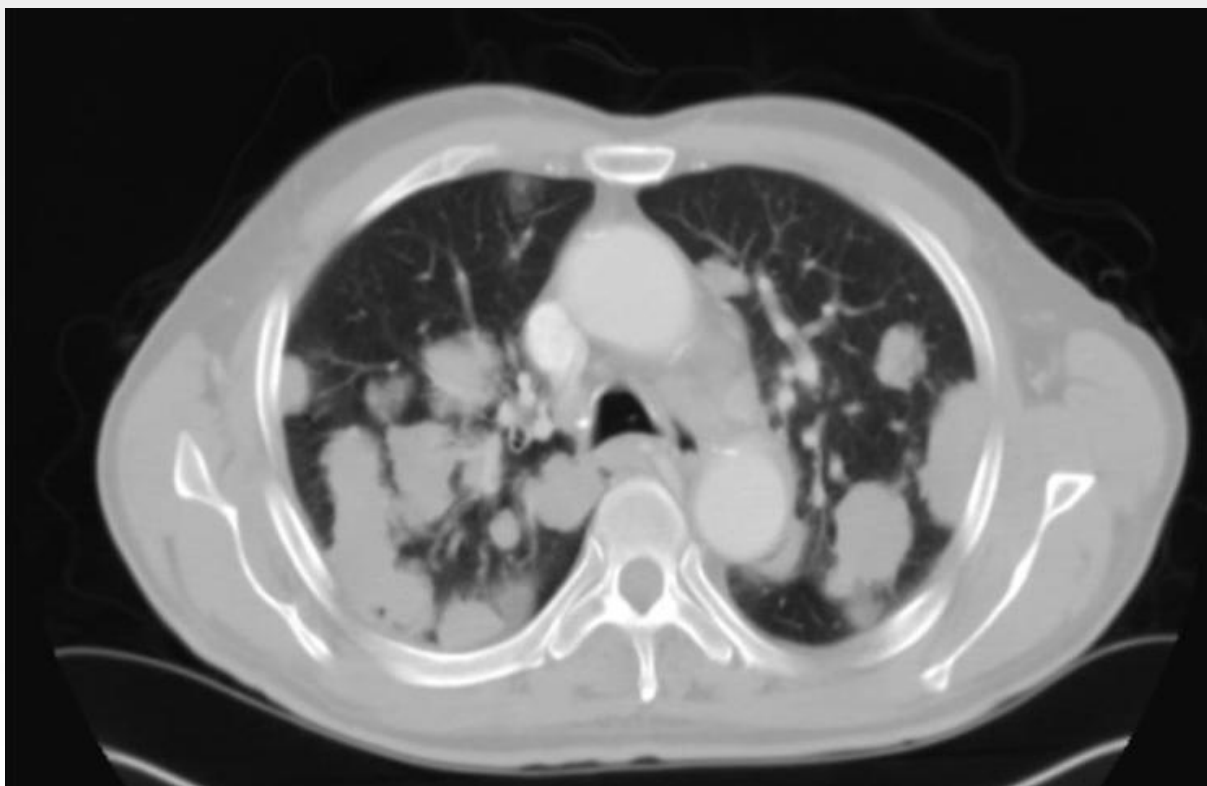


Figura 3



Múltiplos nódulos pulmonares, que diagnóstico?

## Caso Clínico

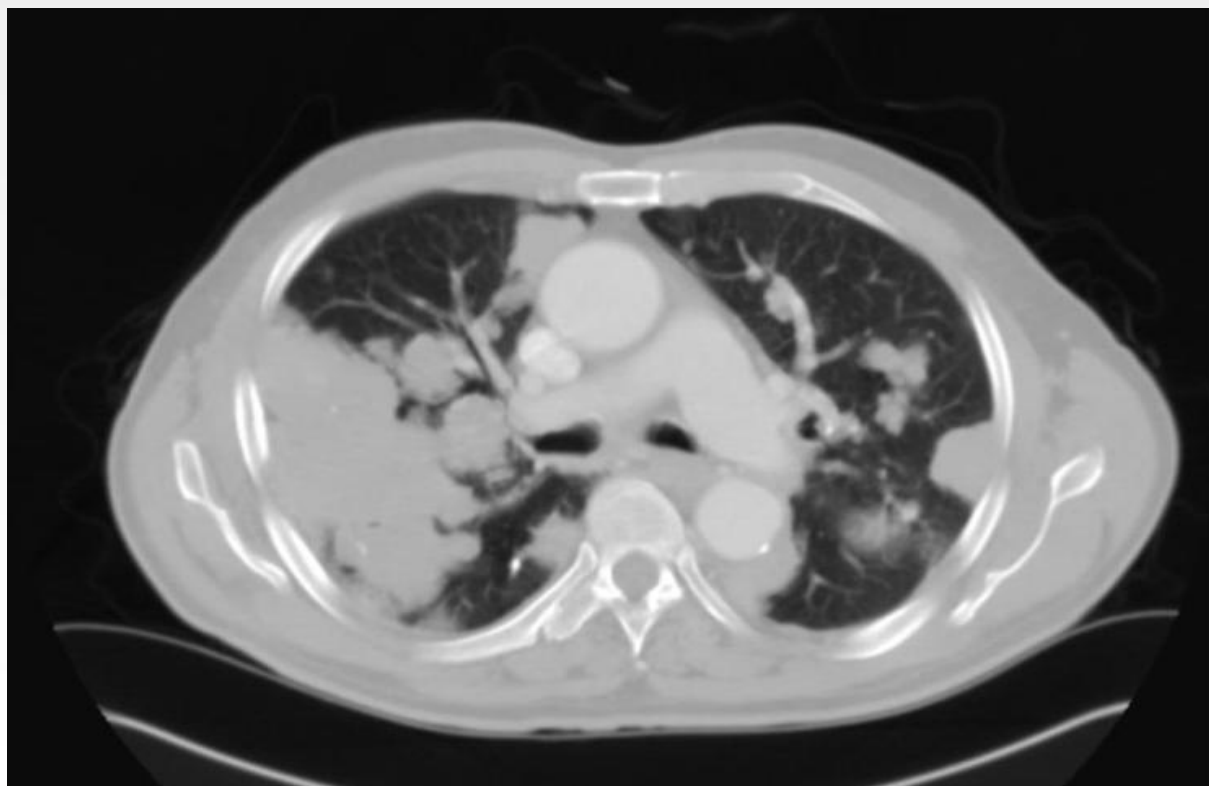


Figura 4



Múltiplos nódulos pulmonares, que diagnóstico?

## Caso Clínico

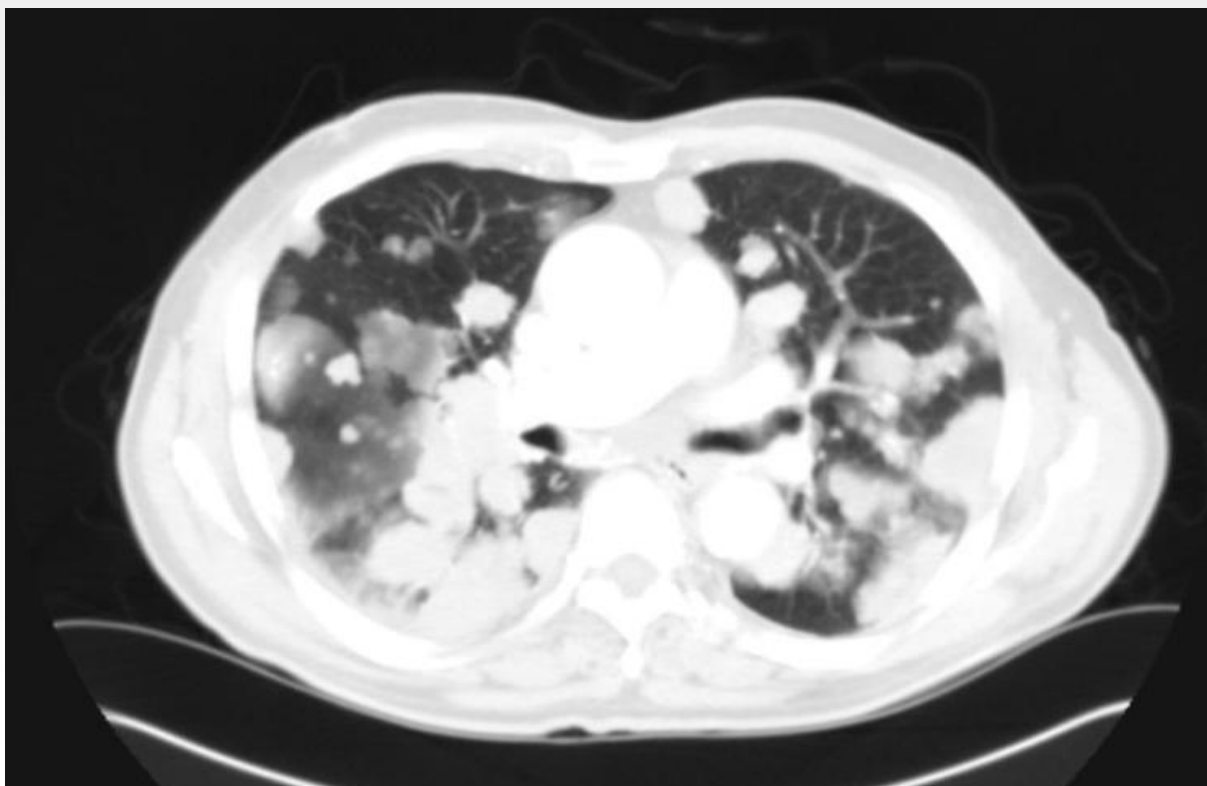


Figura 5





Múltiplos nódulos pulmonares, que diagnóstico?

## Caso Clínico

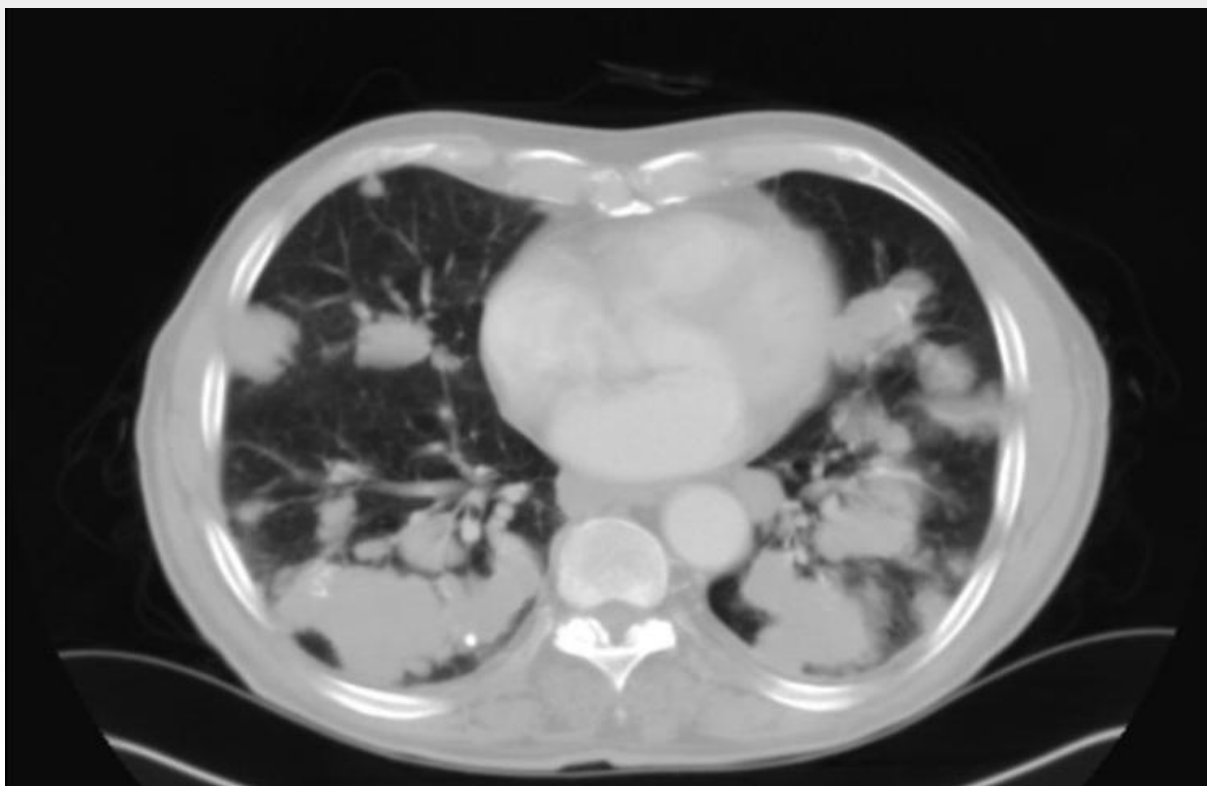


Figura 6



Múltiplos nódulos pulmonares, que diagnóstico?

## Caso Clínico

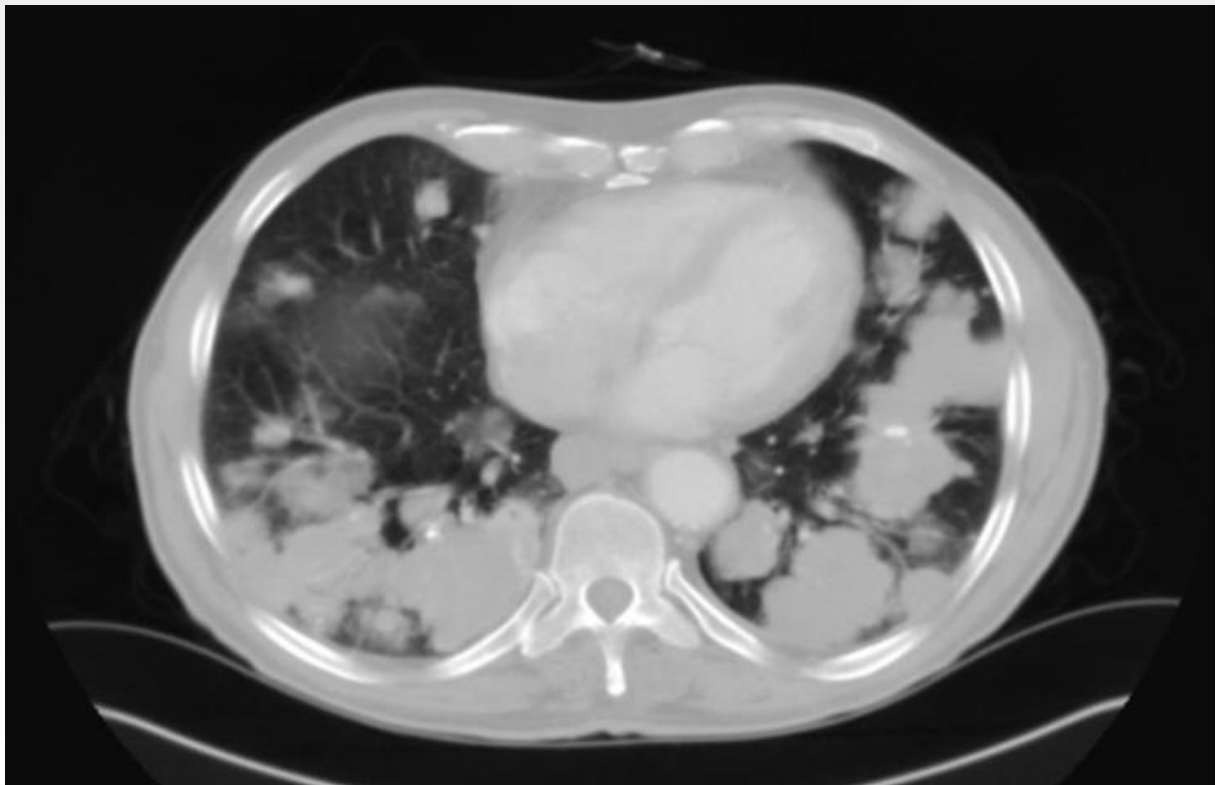


Figura 7



Múltiplos nódulos pulmonares, que diagnóstico?

## Caso Clínico

### Exames complementares de diagnóstico

#### **Análises sanguíneas**

Sem alterações relevantes; marcadores tumorais negativos.

#### **Estudo funcional respiratório**

Capacidade vital forçada (CVF) de 67%, Volume expiratório máximo do 1º segundo (VEMS) de 50% e Índice de Tiffeneau (IT) 56%.

Débitos expiratórios forçados (DEF) diminuídos.

Curva débito/volume com morfologia obstrutiva.

Resistências das vias aéreas dentro dos valores normais.



Múltiplos nódulos pulmonares, que diagnóstico?

## Caso Clínico

### Exames complementares de diagnóstico

#### **Broncofibroscopia** (figura 8)

Mucosa friável a nível do brônquio lobar inferior direito (realizada biópsia) e área de coloração amarelada da mucosa brônquica à entrada do brônquio lobar superior esquerdo; sem evidência de neoplasia endobrônquica.



Múltiplos nódulos pulmonares, que diagnóstico?

## Caso Clínico



Figura 8



Múltiplos nódulos pulmonares, que diagnóstico?

## Caso Clínico

### Exames complementares de diagnóstico

#### **Exame microbiológico do lavado brônquico**

Negativo.

#### **Exame citológico do lavado brônquico**

Negativo para células neoplásicas.



Múltiplos nódulos pulmonares, que diagnóstico?

## Caso Clínico

### Exames complementares de diagnóstico

#### **Biópsia brônquica**

Retalhos superficiais de mucosa brônquica, sem envolvimento por processo neoplásico e ainda retalho de tecido necrosado, inadequado para diagnóstico.

#### **Endoscopia digestiva alta**

Sem alterações.



Múltiplos nódulos pulmonares, que diagnóstico?

## Caso Clínico

### Exames complementares de diagnóstico

#### **Endoscopia digestiva baixa**

Sem alterações.

#### **Ecocardiograma**

Sem alterações.

#### **Biópsias transtorácicas**

*Material amorfo acelular com características tintoriais próprias de substância amilóide.*





Múltiplos nódulos pulmonares, que diagnóstico?

## Caso Clínico

### Exames complementares de diagnóstico

#### **Biópsia de gordura abdominal**

Retalho de tecido adiposo de 2cm cujo exame histológico mostra tecido adiposo *não sendo evidente deposição de substância amilóide.*

#### **PET-TC**

*Diversos focos com captação anormal* e significativamente aumentada de FDG, cuja intensidade de captação aumenta no estudo tardio, em ambos os pulmões e que correspondem a formações nodulares visualizadas no componente CT. No componente CT observam-se múltiplas outras formações nodulares em ambos os pulmões que têm captação muito reduzida de FDG ou mesmo, que não têm captação de FDG. Observa-se ainda captação anormal e aumentada de FDG na parede gástrica (grande curvatura).



Múltiplos nódulos pulmonares, que diagnóstico?

## Evolução clínica

- Actualmente é seguido em Consulta Externa de Pneumologia e encontra-se medicado com broncodilatadores, com melhoria significativa do quadro de dispneia. Sem queixas de novo.
- Repetiu provas funcionais respiratórias, compatíveis com síndrome ventilatório obstrutivo grave com hiperinsuflação, e TC torácica (30/08/2010) que continua a mostrar inúmeras e volumosas massas distribuídas por ambos os campos pulmonares, muitas delas com calcificações à periferia e algumas calcificações peribrônquicas (exame sobreponível ao anterior).



Múltiplos nódulos pulmonares, que diagnóstico?

Diagnóstico final

Amiloidose pulmonar