

# Tratamento Cancro Pulmão não Pequenas Células com Erlotinib

## Experiência de um Serviço de Pneumologia



C PACHECO; JF CRUZ; C LACERDA; D ALVES; L FERREIRA; J CUNHA

### INTRODUÇÃO

O Erlotinib é um inibidor da tirosina cínase do factor receptor de crescimento epidermóide (*EGFR*), selectivo e reversível. É um fármaco disponível por via oral, estando aprovado em monoterapia para o tratamento de doentes com CPNPC localmente avançado/metastizado.

### OBJECTIVO

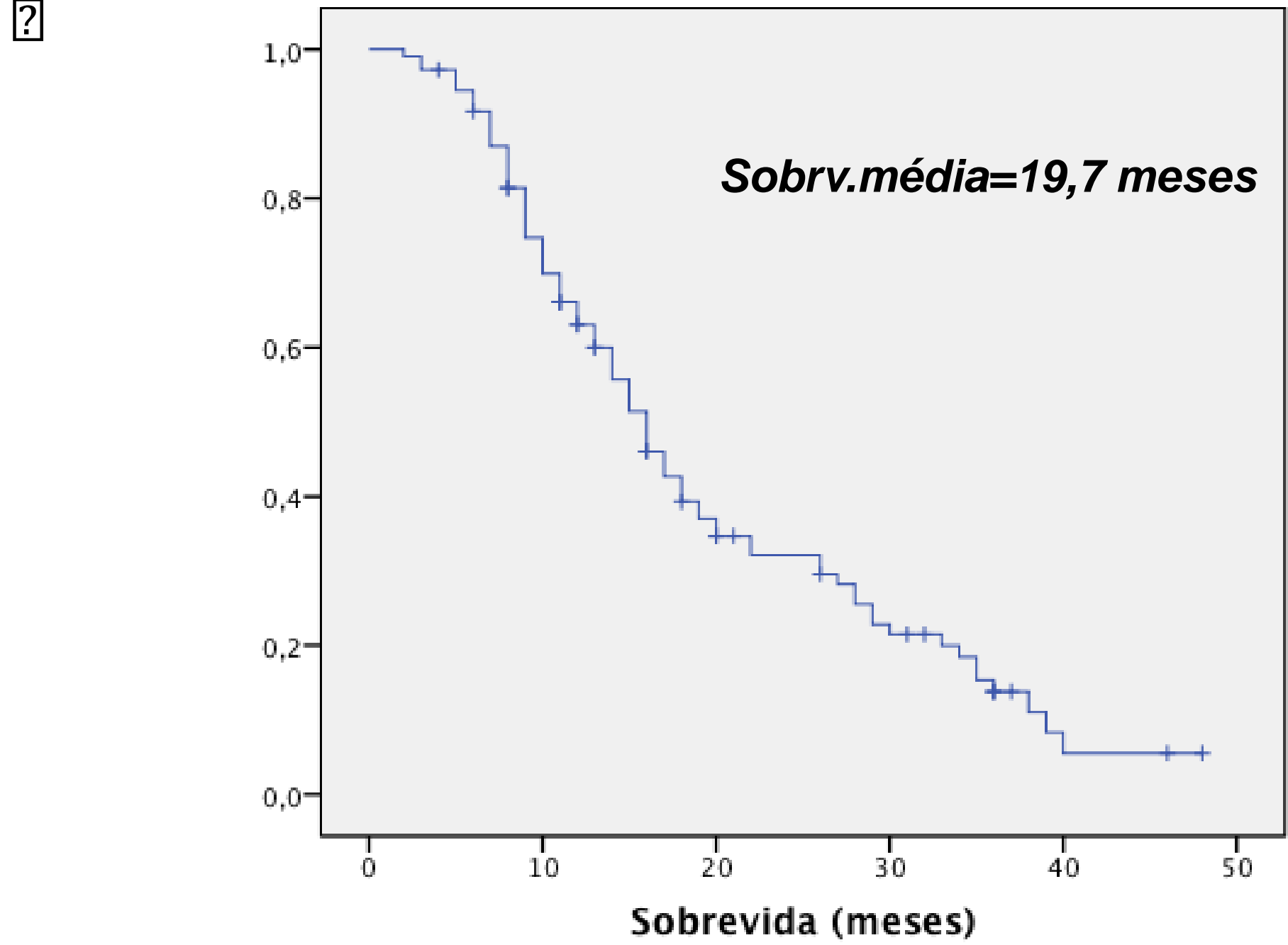
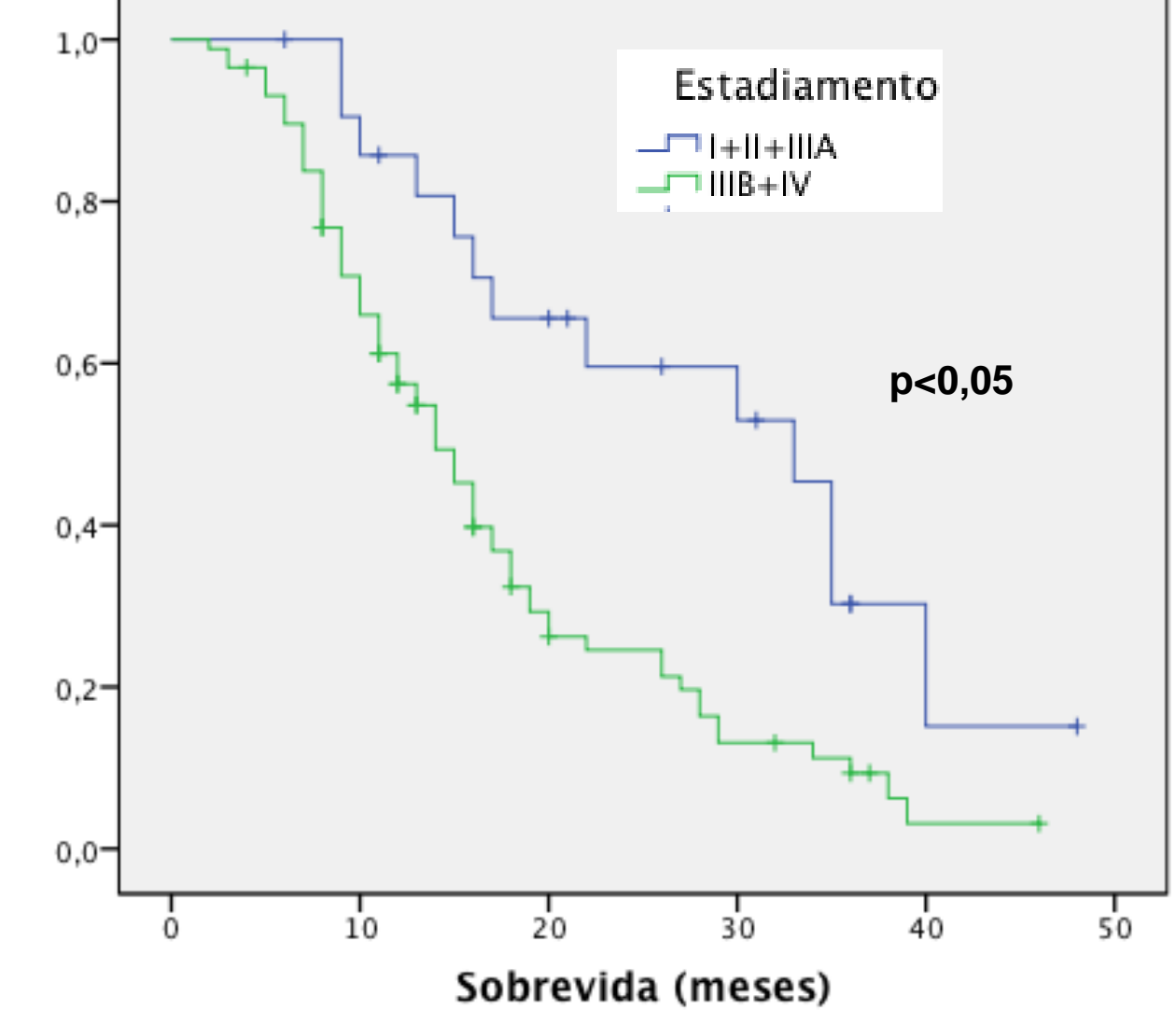
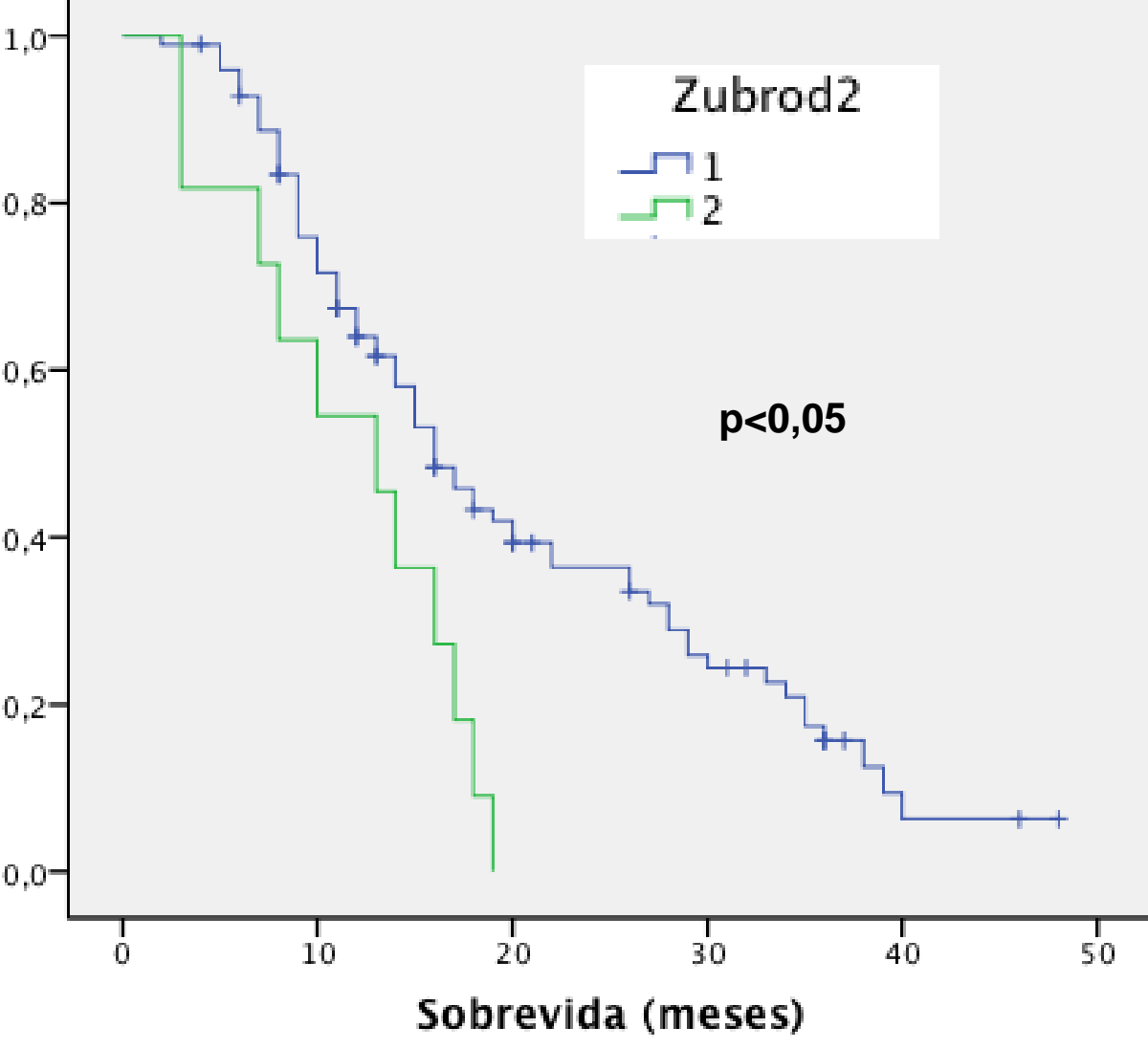
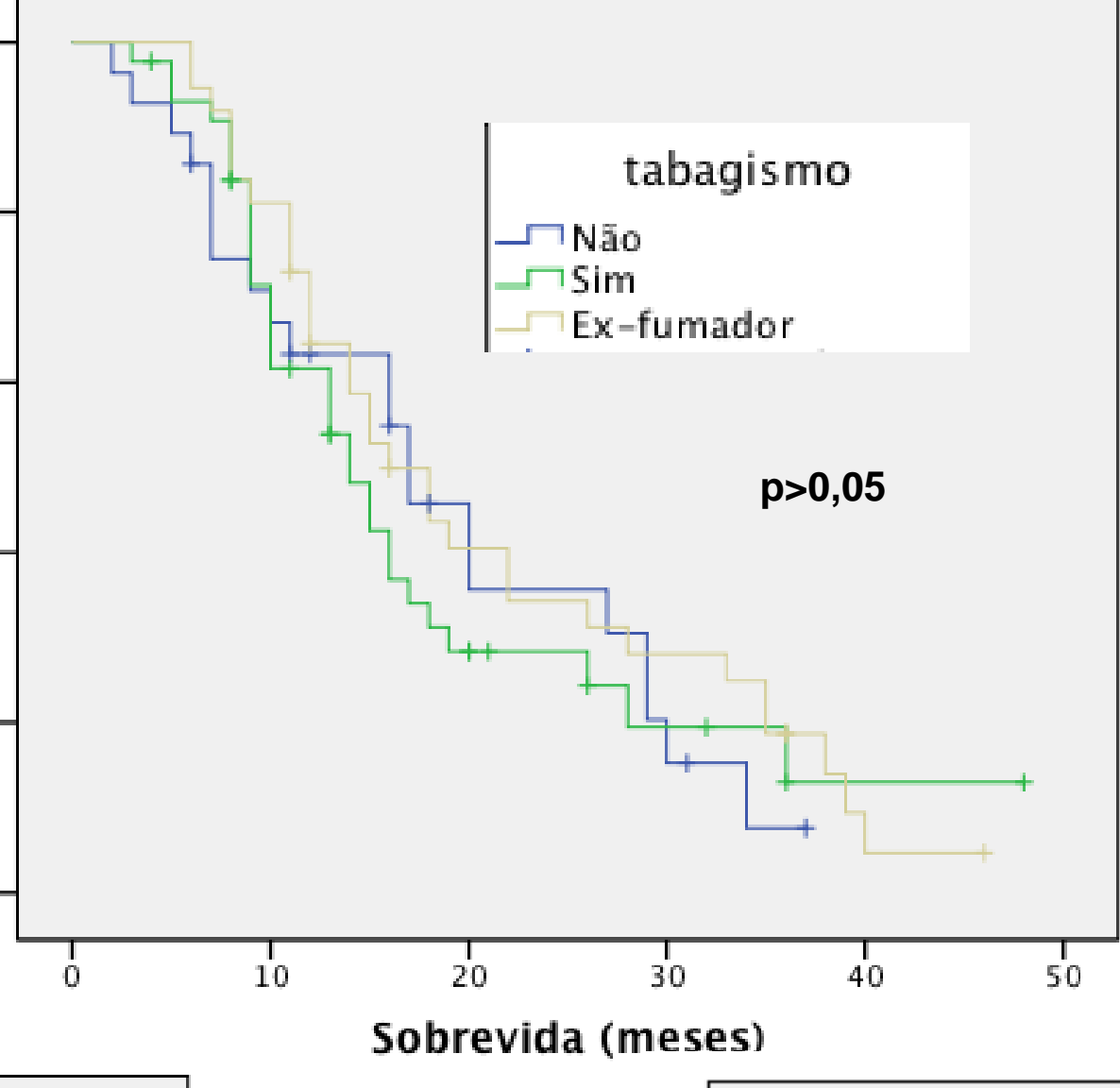
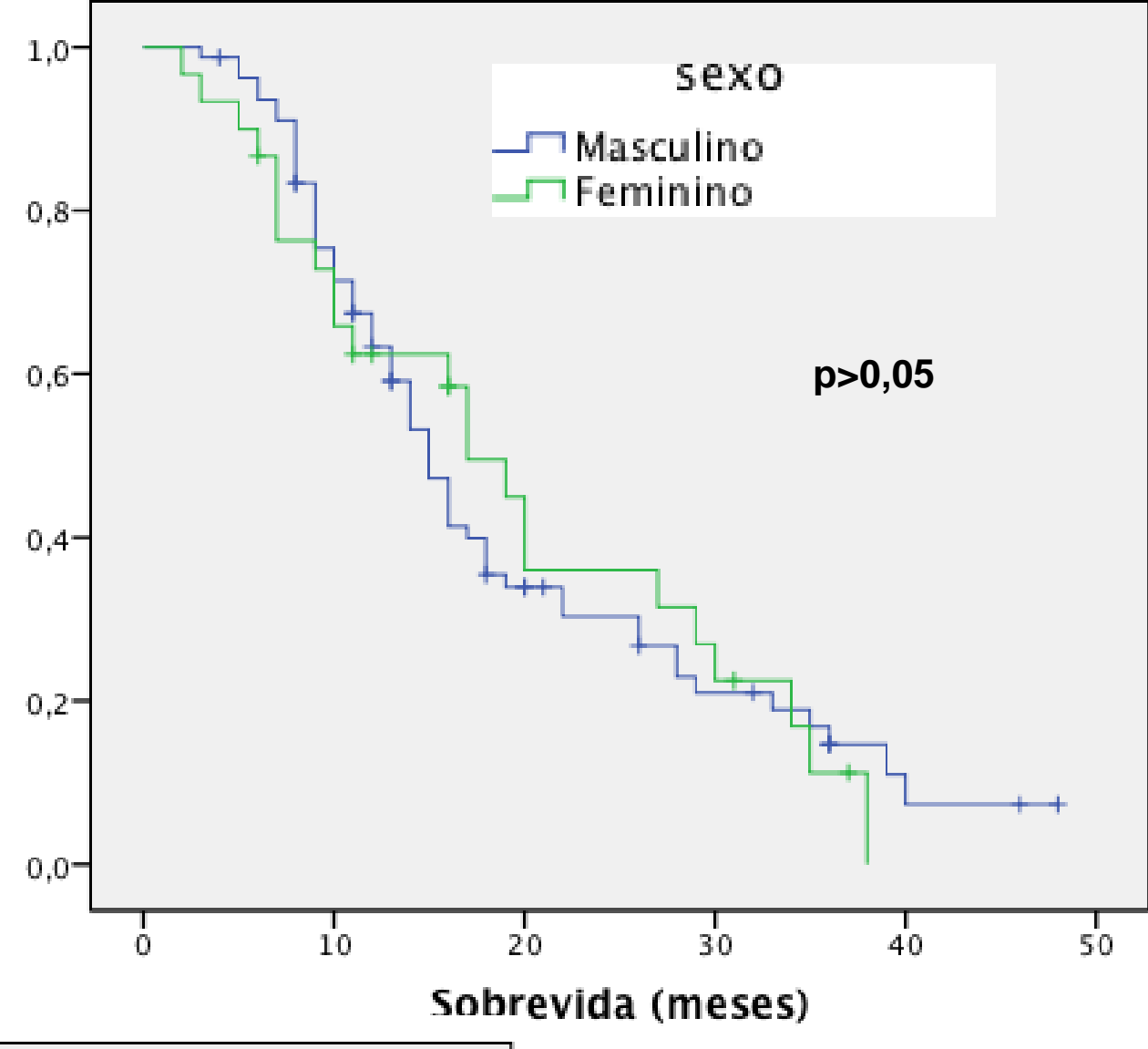
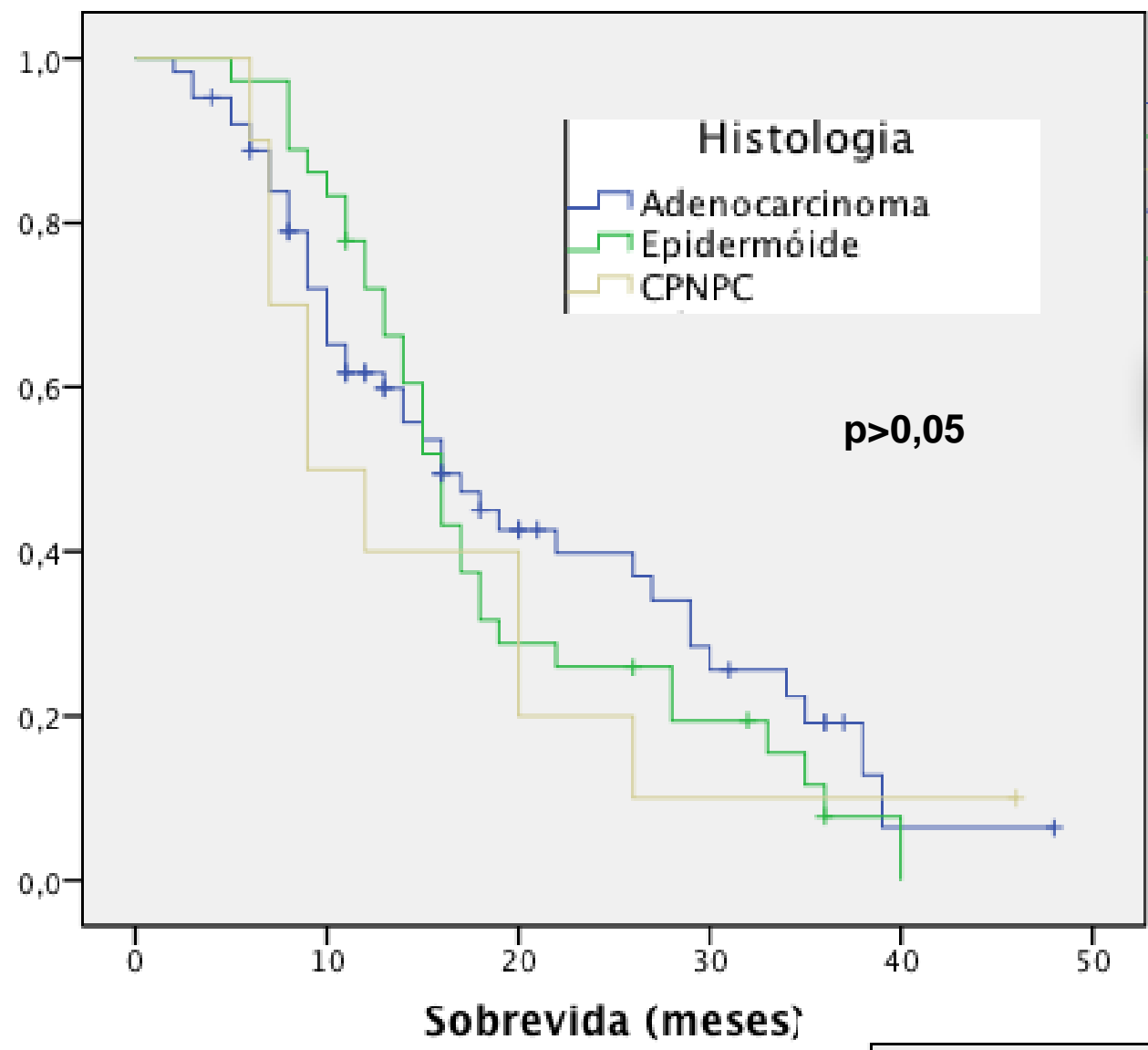
Avaliação da experiência clínica do nosso serviço com Erlotinib em doentes com CPNPC localmente avançado/metastizado após a falência de pelo menos um regime de Quimioterapia (QT).

### MÉTODOS

Análise retrospectiva de dados clínicopatológicos e seguimento de indivíduos com diagnóstico de neoplasia do pulmão, tratados com Erlotinib, no Hospital de Braga, nos últimos 5 anos.

### RESULTADOS

Total de doentes	109
Sexo masculino	73%
Idade média	63,6 anos
Hábitos tabágicos	73,4%
Tipo histológico	
Adenocarcinoma	57,8%
Carcinoma epidermóide	33,0%
CPNPC	9,2%
Estadio IIB e IV	79,7%
Zubrod 1 e 2	90%
Erlotinib	
2.ª linha	42%
3.ª / 4.ª linha	58%
Principal efeito lateral	
Rash cutâneo	18,3% (14,5%)
Mutações	
Total de doentes	7
EGFR	0



### CONCLUSÃO

A sobrevivência global neste grupo de doentes e o tempo de progressão de doença após início de terapêutica está de acordo com a literatura. Salienta-se o perfil de segurança do fármaco e a heterogeneidade da população de doentes que realizou tratamento com Erlotinib. Destaca-se ainda a relação não estatisticamente significativa entre a sobrevida e o sexo, hábitos tabágicos ou tipo histológico da neoplasia.