

Lesão dos nervos lingual e alveolar inferior após o uso de máscara laríngea i-gel®

Celina Oliveira, Sérgio Neves, Dinis Costa, Celina Gomes, Isabel Cerqueira
Serviço de Anestesiologia - Hospital de Braga

CASO CLÍNICO

- Sexo feminino
- 52 anos
- ASA II
- Submetida a artroscopia do joelho.

ANESTESIA



- Monitorização *Standard* da ASA
- Anestesia Geral Inalatória: Indução com midazolan 2 mg + fentanil
150 µg + propofol 200 mg
- Inserção correcta e sem dificuldade da ML i-gel® 4, segundo as recomendações do fabricante.
- VCP com PIP < 13 cmH₂O.
- Não esteve associada a fuga de ar.

ANESTESIA

- Posicionamento em decúbito dorsal com cabeça em posição neutra.
- Manutenção (Sevoflurano + Oxigénio + Ar) e remoção da ML decorreram sem intercorrências.
- A cirurgia durou 52 minutos.

RECOBRO



Inicia um quadro de:

- Parestesia nos 2/3 anteriores da língua, nas gengivas dos dentes inferiores e no lábio inferior, bilateralmente (mais à esquerda).
- Perda do paladar.
- O exame objectivo não revelou outras alterações.

SEGUIMENTO PÓS-OPERATÓRIO

- Observada pelo Neurologista (após uma semana): provável lesão mecânica nervosa do nervo alveolar inferior e lingual causado pelo uso da ML i-gel®.
- Após 4 semanas é observada pelo Otorrinolaringologista: manutenção da sintomatologia.

APÓS 6 SEMANAS:

- Parestesia nos 2/3 anteriores da língua e nas gengivas dos dentes inferiores, bilateralmente (mais à esquerda).
- Disgeusia.
- Recuperação da sensibilidade no lábio inferior.

DISCUSSÃO E CONCLUSÃO

Lesão dos nervos lingual e alveolar inferior ocorreu por compressão directa ou indirecta do estabilizador da cavidade bucal da ML i-gel®.

DISCUSSÃO E CONCLUSÃO

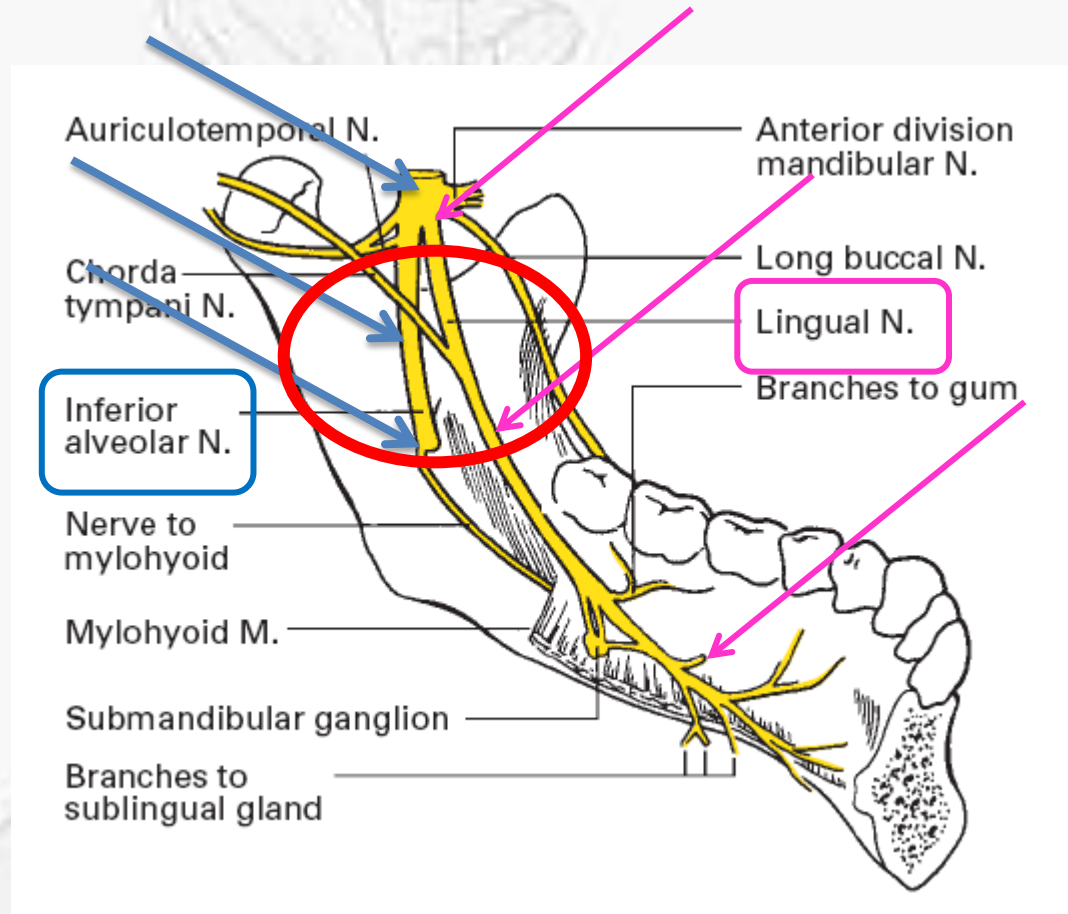


Fig. 1 - Distribuição do nervo lingual e alveolar inferior

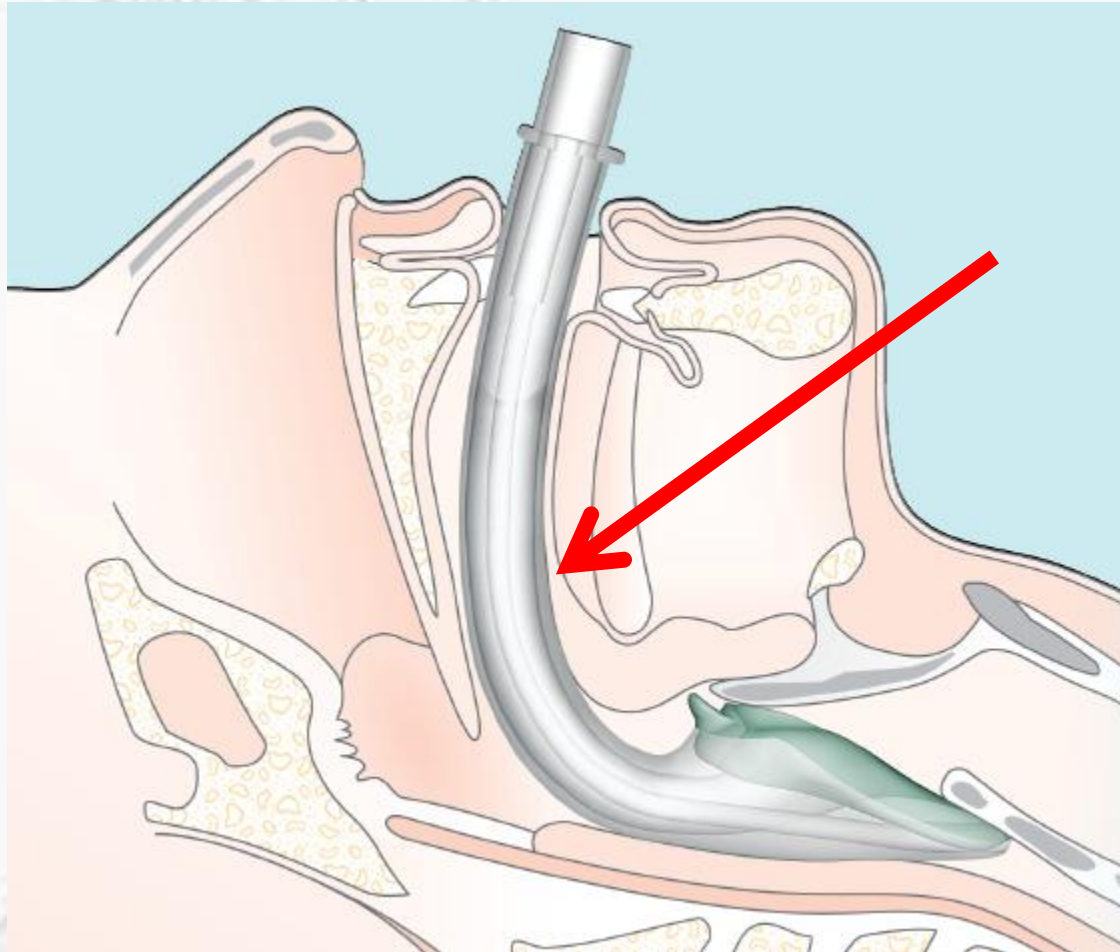


Fig. 2 - Posicionamento correcto da ML i-gel[®] .

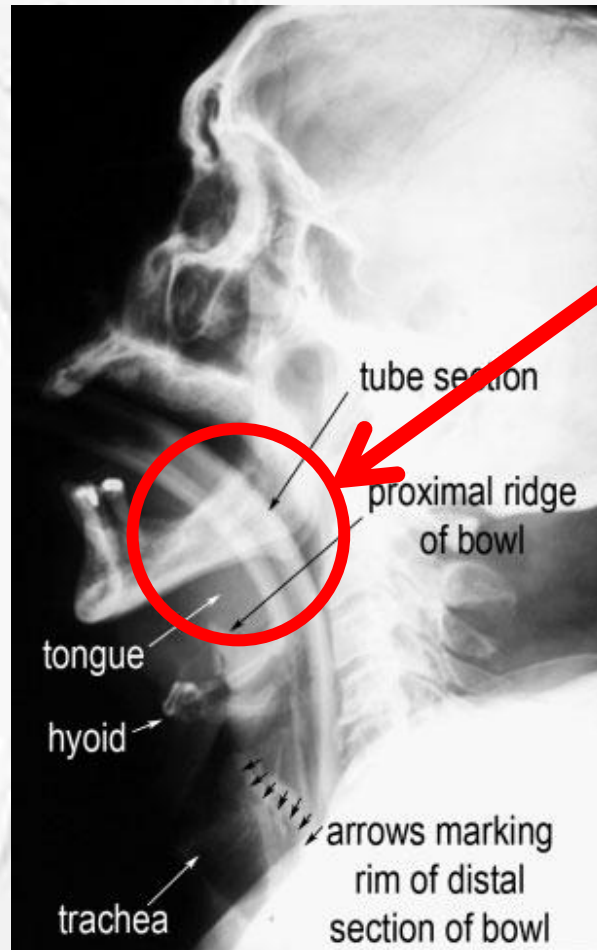


Fig. 3 - Radiografia lateral do pescoço, demonstrando o posicionamento da ML i-gel® após a sua colocação correcta.

REFERÊNCIAS BIBLIOGRÁFICAS

1. *"Lingual nerve injury following the use of an i-gel laryngeal mask"* - SH Renes, R Zwart, G.J.Scheffer, Nijmegen, The Netherlands. *Anaesthesia* 2011; 66: 226-7
2. *"Comparison of the LMA Supreme vs the i-gel™ in paralysed patients undergoing gynaecological laparoscopic surgery with controlled ventilation"* - Teoh WHL, Lee KM, Suhitharan T, Yahaya Z, Teo MM, Sia ATH. *Anaesthesia* 2010; 65: 1173-9

Lesão dos nervos lingual e alveolar inferior após o uso de máscara laríngea i-gel®

Celina Oliveira, Sérgio Neves, Dinis Costa, Celina Gomes, Isabel Cerqueira
Serviço de Anestesiologia - Hospital de Braga