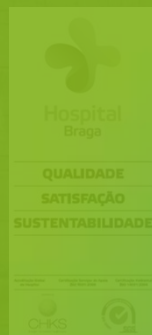




Hospital  
Braga



## REUNIÃO INTER-SERVIÇOS-IPATIMUP

17 de junho de 2015

Margarida Ferreira  
Margarida Teixeira

- **Identificação:**

- › M. V. C. B.
- › Sexo feminino;
- › 74 anos.

- **História da doença atual:**

- › “Paciente admitida para mastectomia subcutânea e reconstrução mamária imediata com diagnóstico de carcinoma invasor, NST grau II/III.”

- **Antecedentes patológicos:**

- › HTA;
- › Dislipidémia;
- › Carcinoma da mama direita em 2012 (cirurgia + QT + RT).

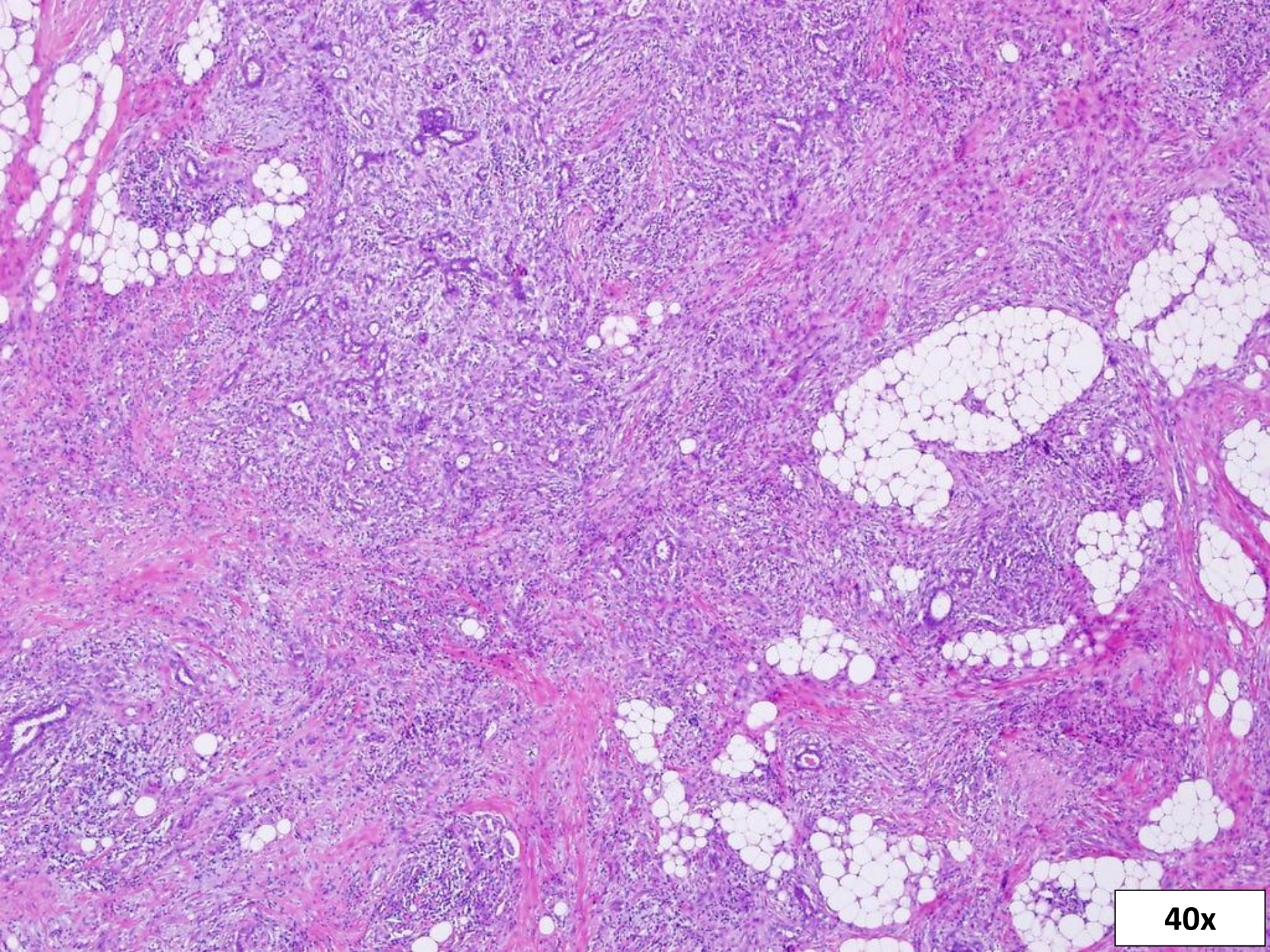
- **Antecedentes familiares:**

- › História familiar de cancro da mama

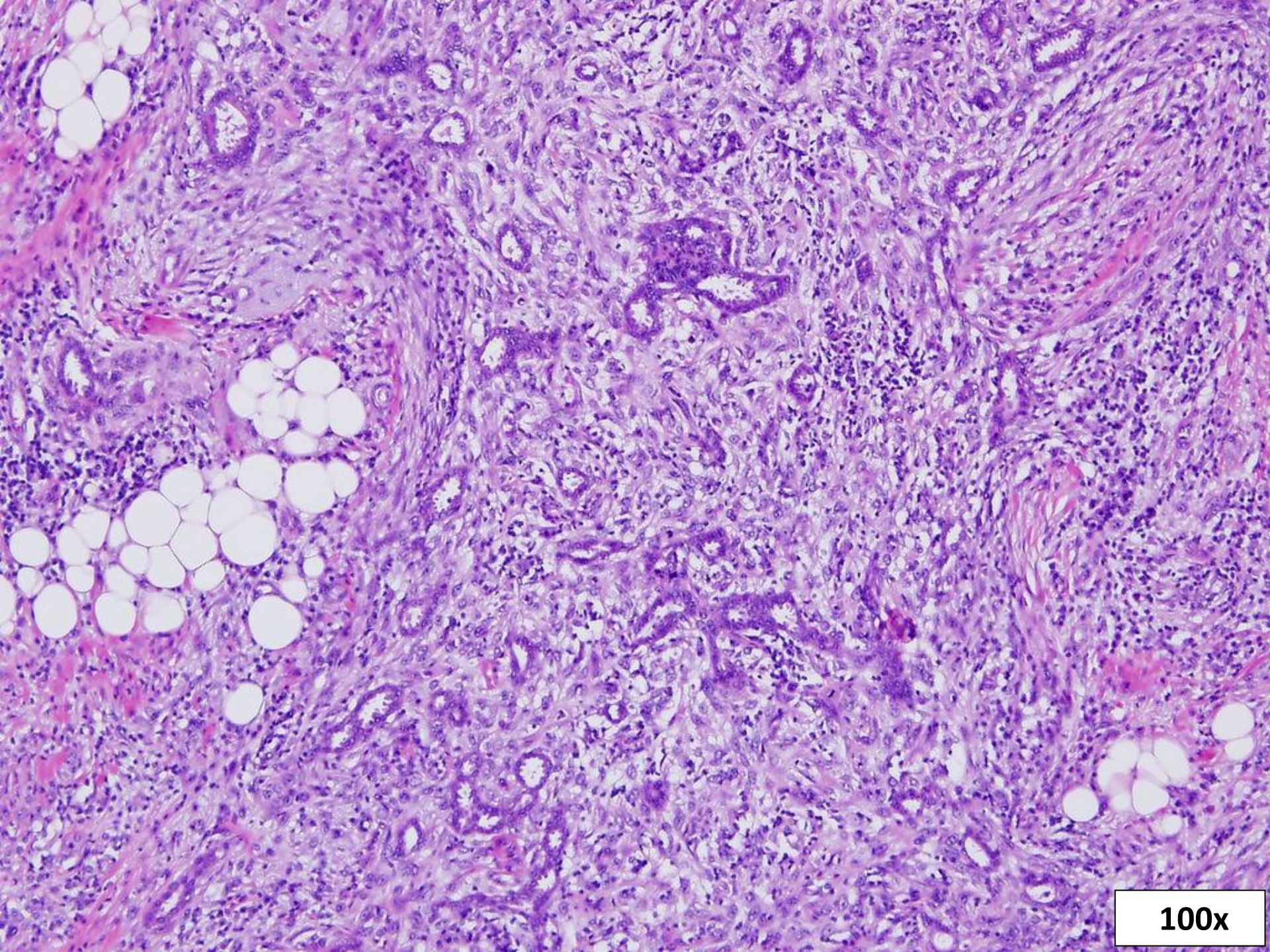
# Peça cirúrgica - Macroscopia



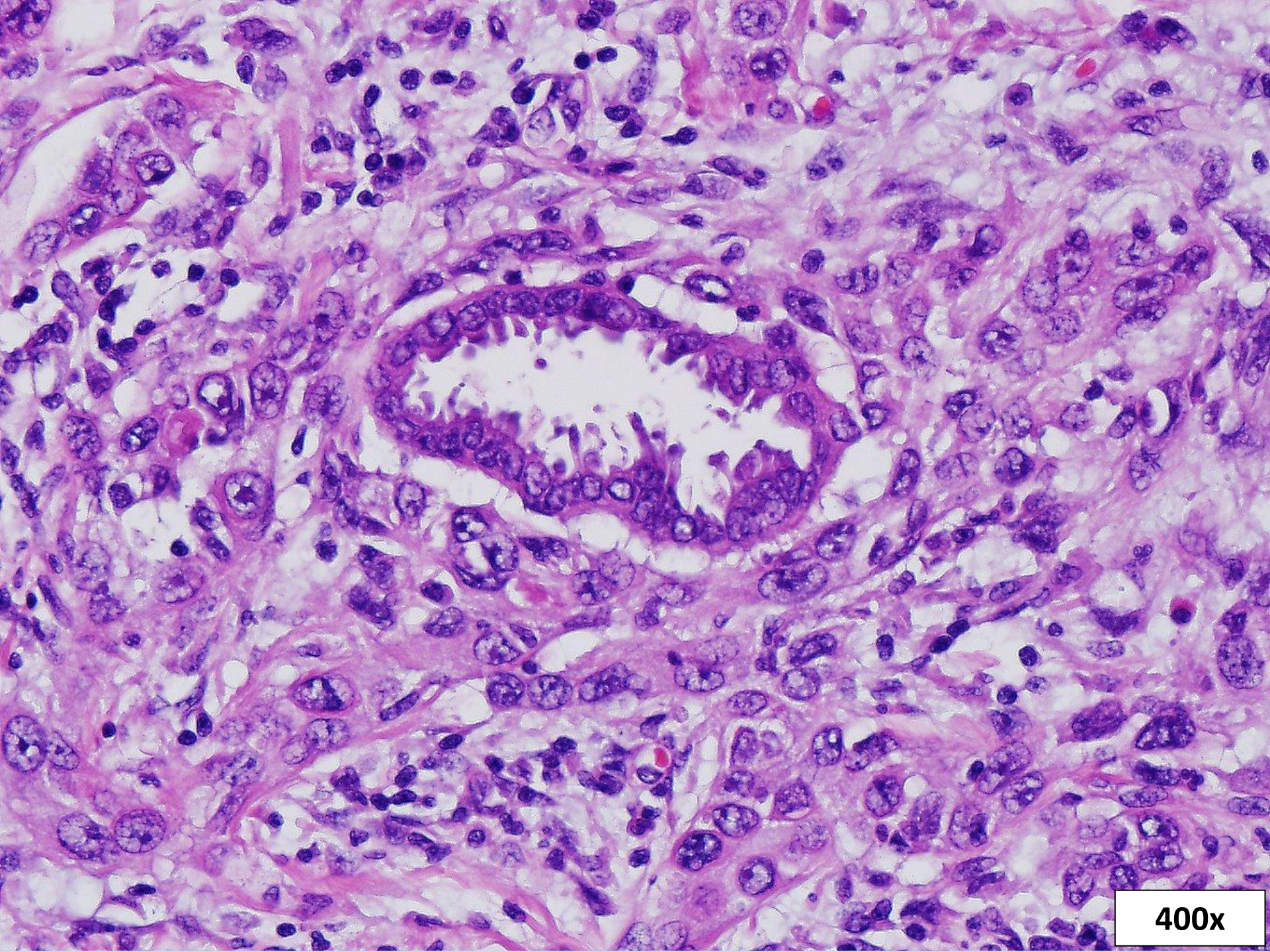
- › Peça de mastectomia subcutânea, sem referenciação, com 562g e 19x18x5cm.
  - › Ao corte, identifica-se neoplasia de limites irregulares e mal definidos, amarelada com 2,5x2,0x1,5cm.
- › Isolados dois gânglios linfáticos intra-mamários, não metastizados.



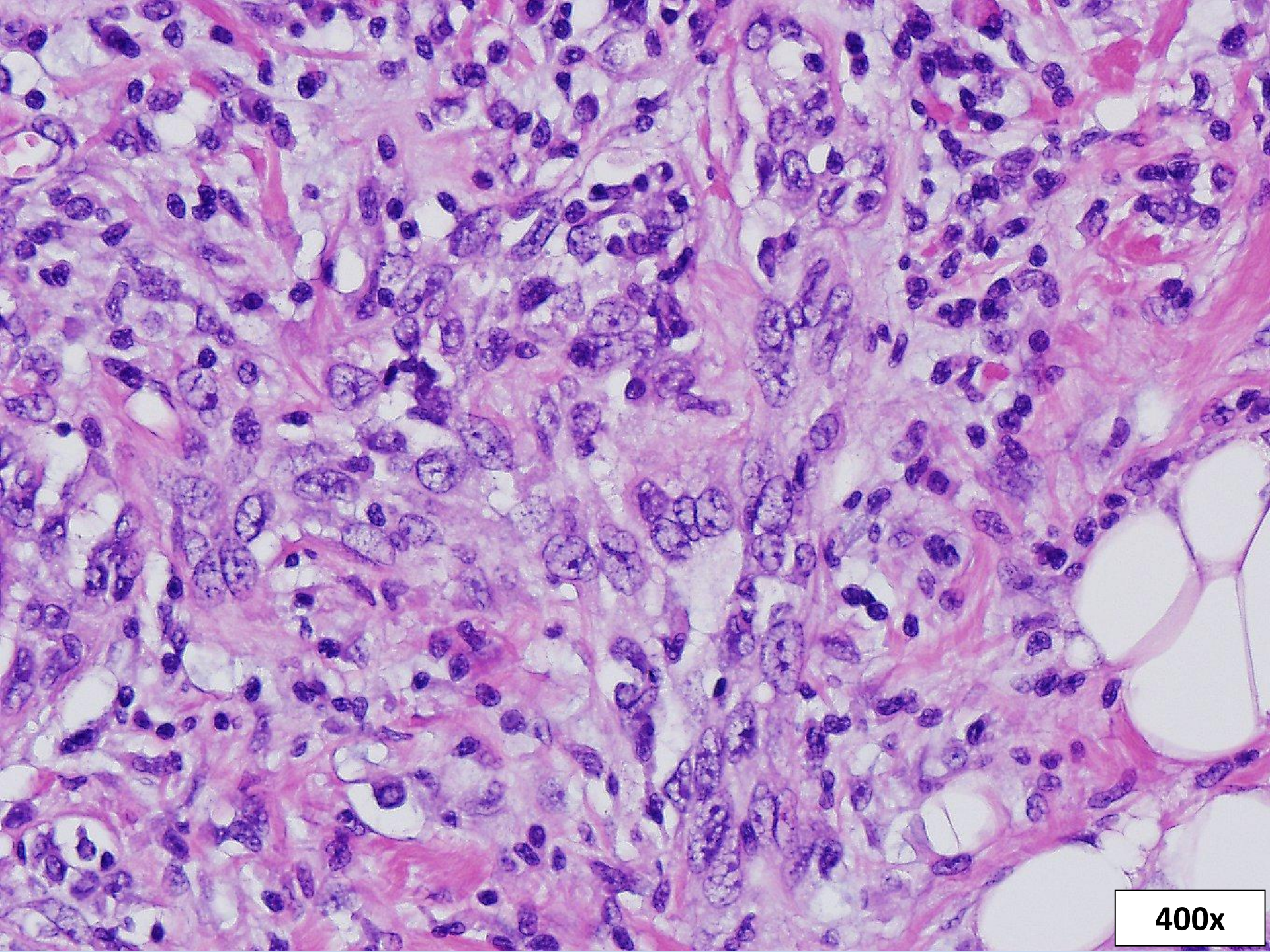
40x



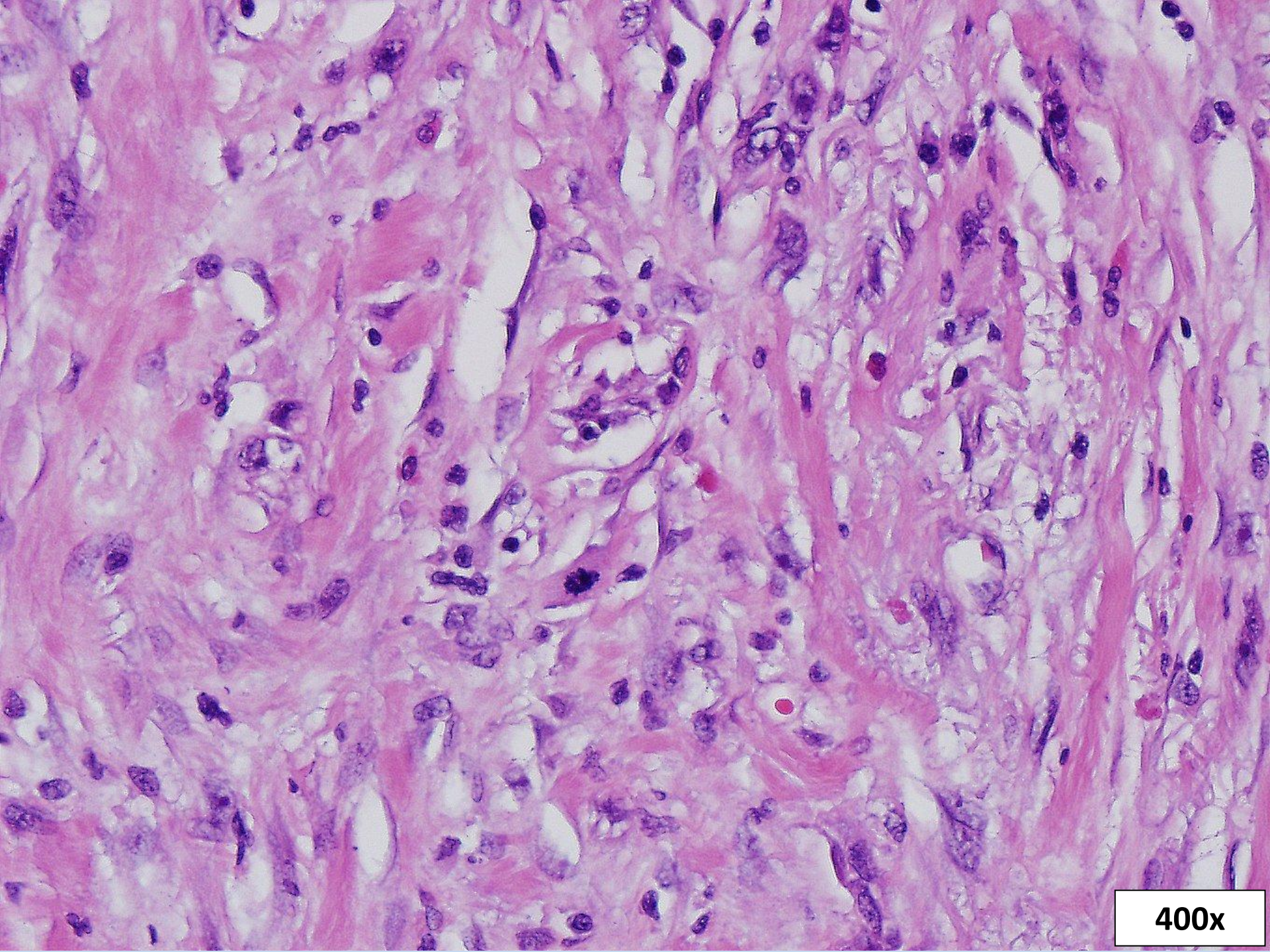
100x



400x



400x



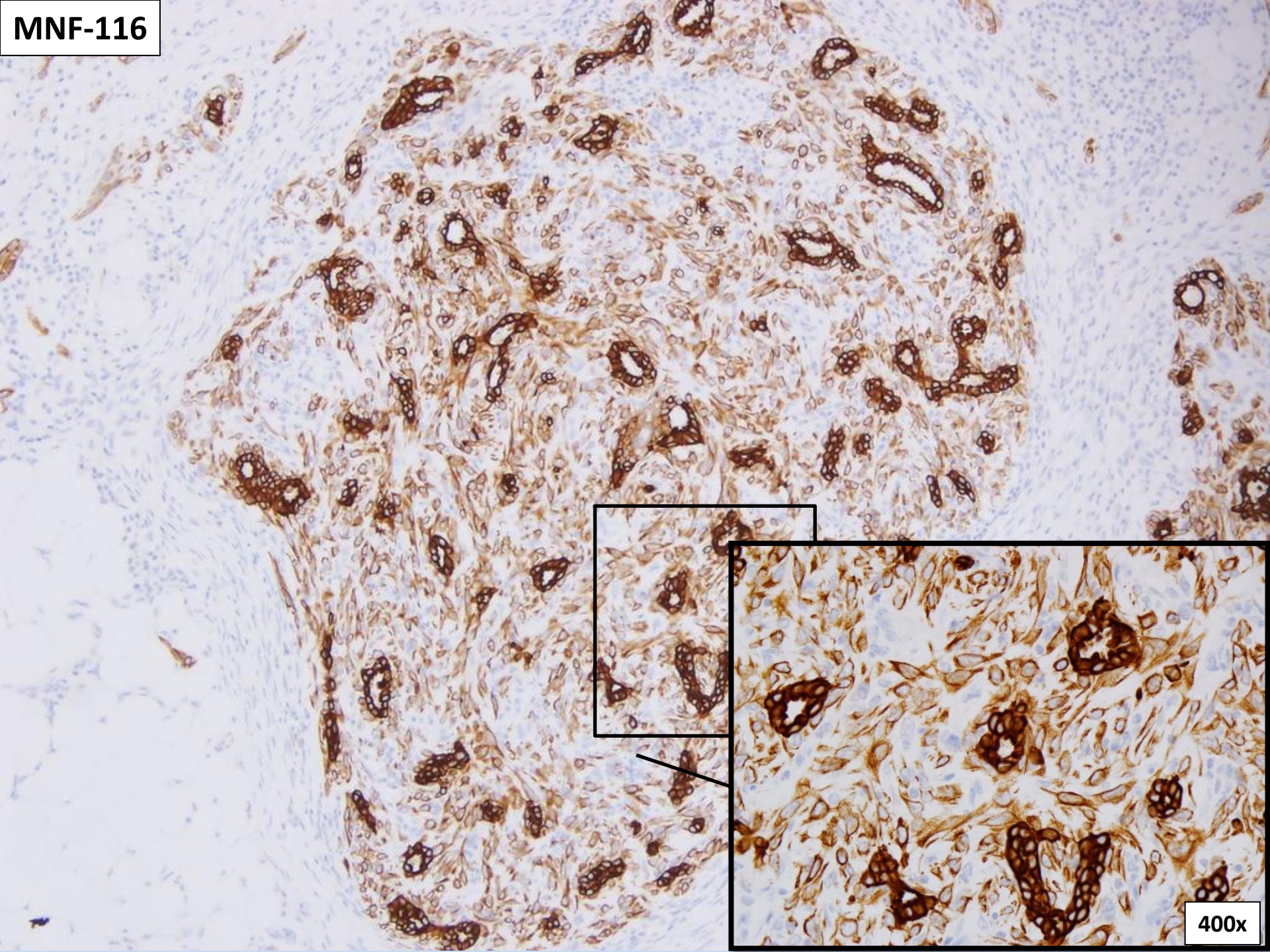
400x



# Hipóteses de diagnóstico

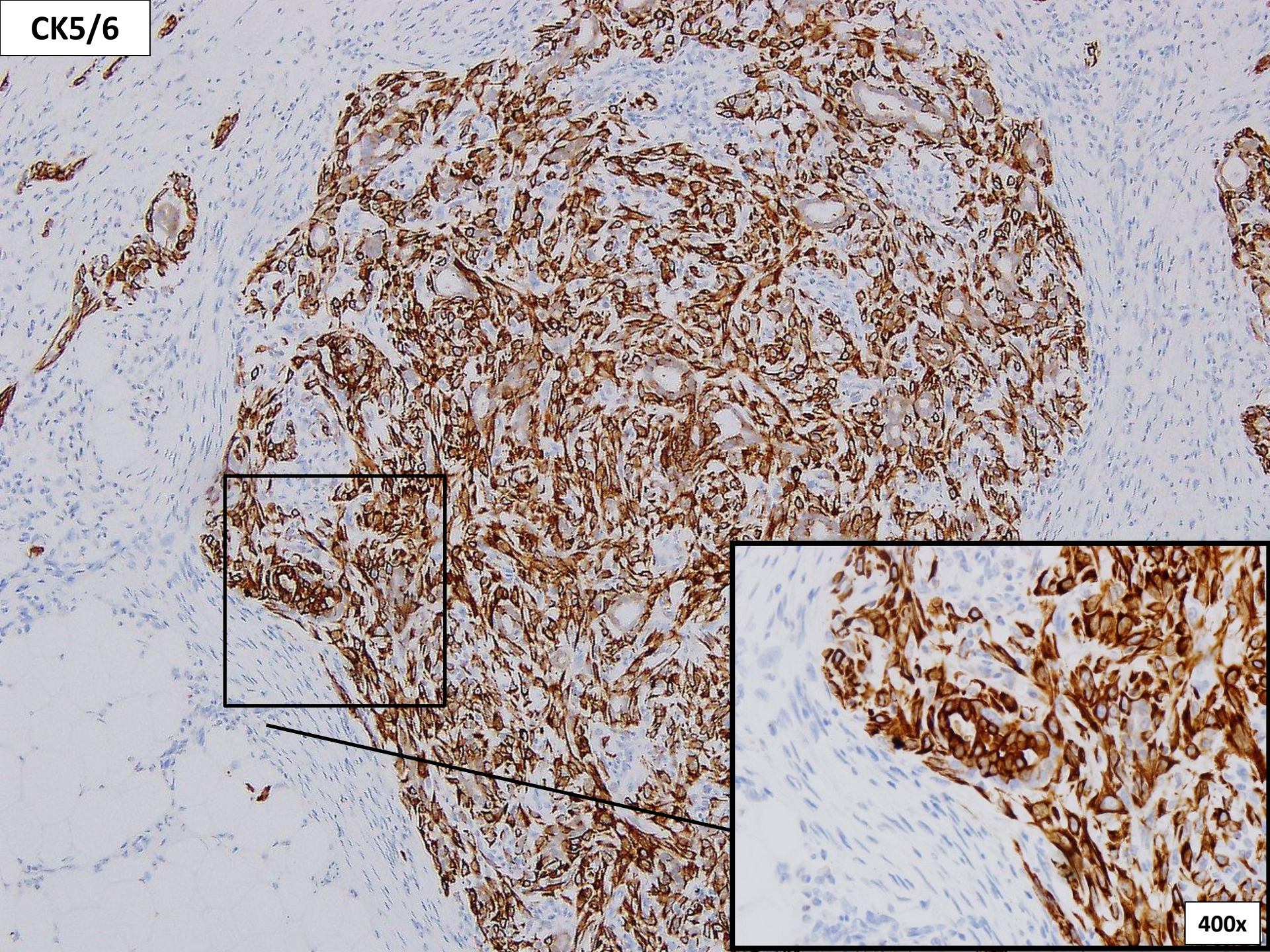
- › Carcinoma metaplásico
- › Carcinoma invasor, NST com componente desmoplásico exuberante

**MNF-116**



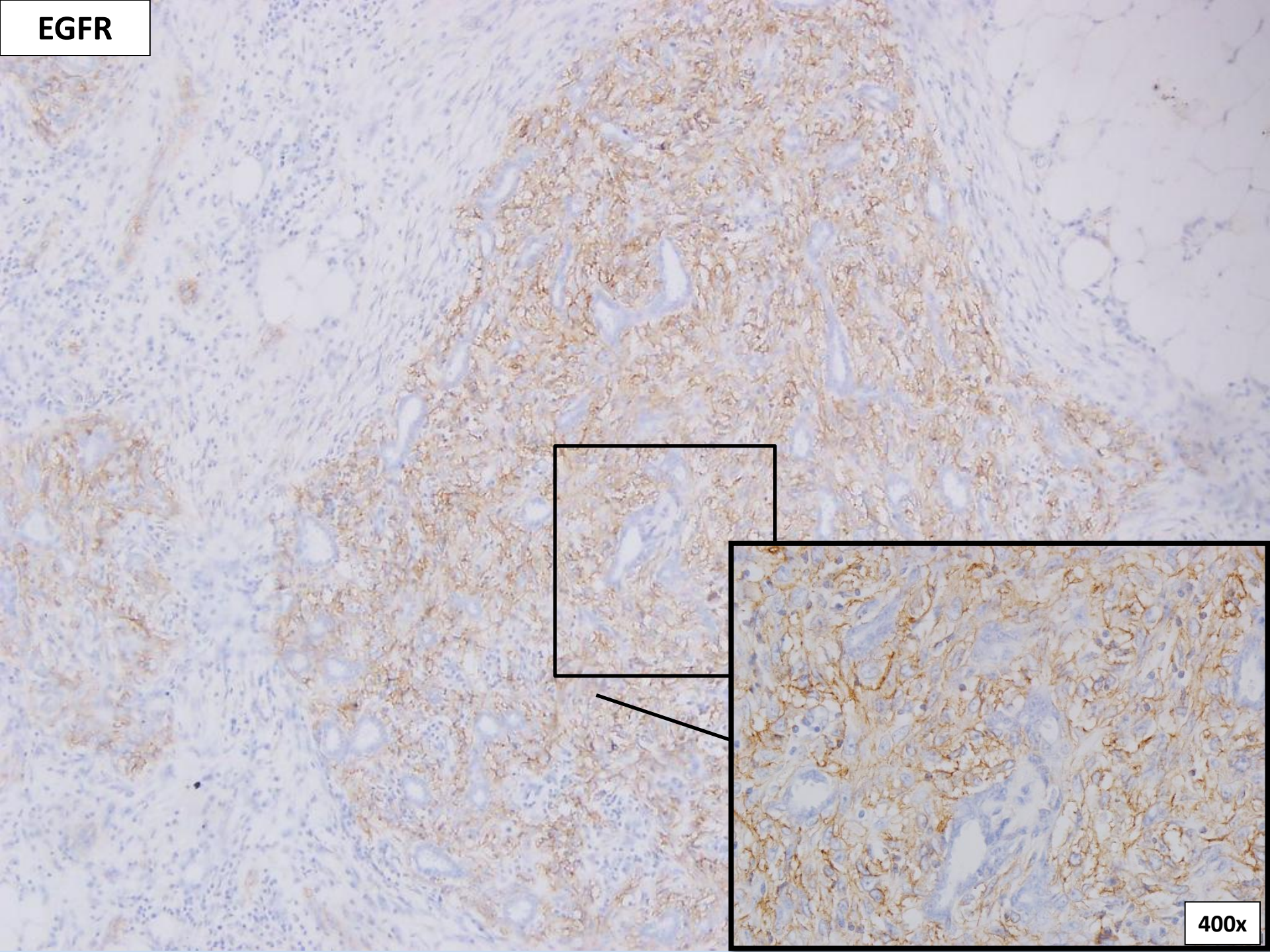
**400x**

CK5/6



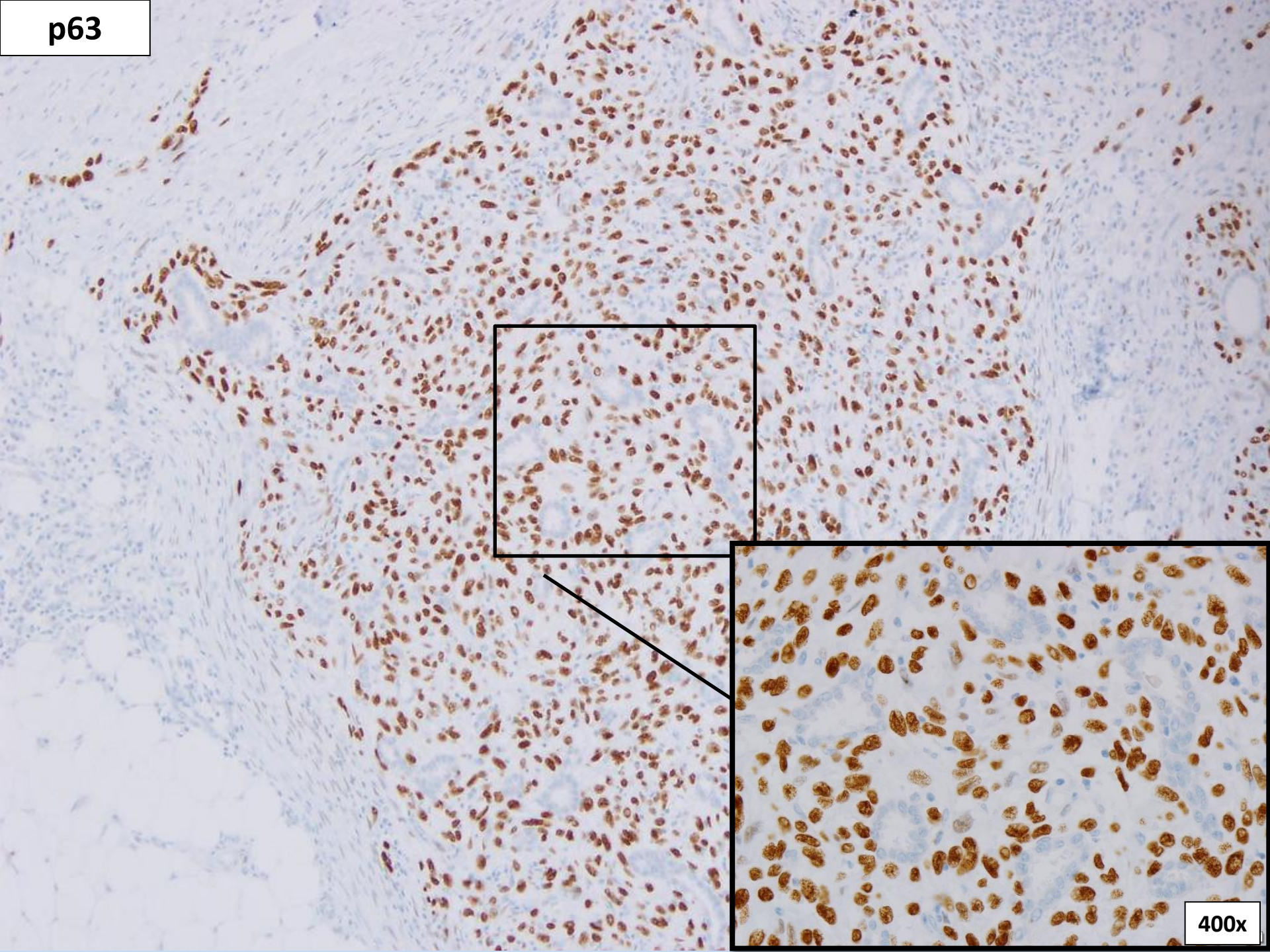
400x

**EGFR**



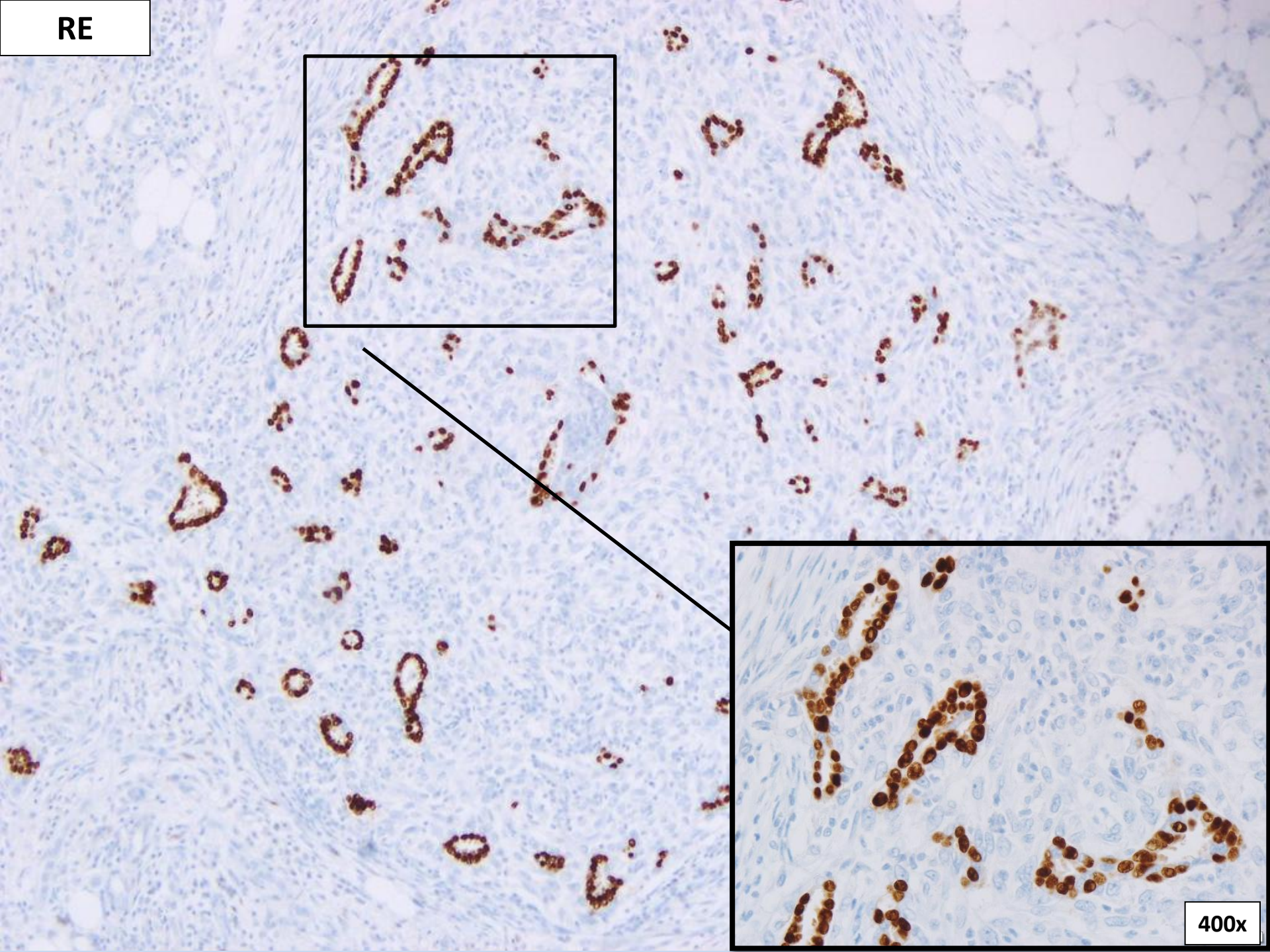
**400x**

p63



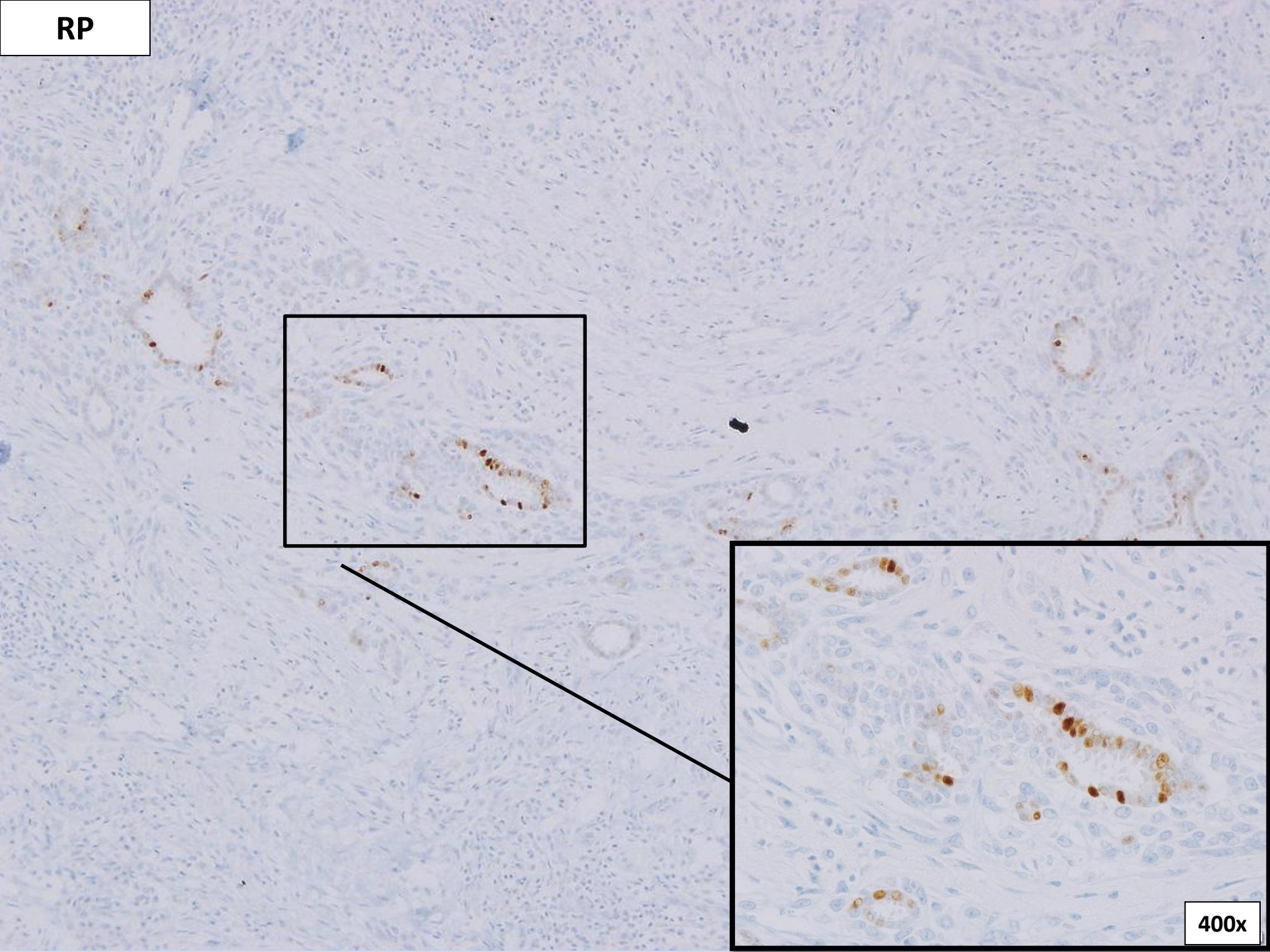
400x

RE



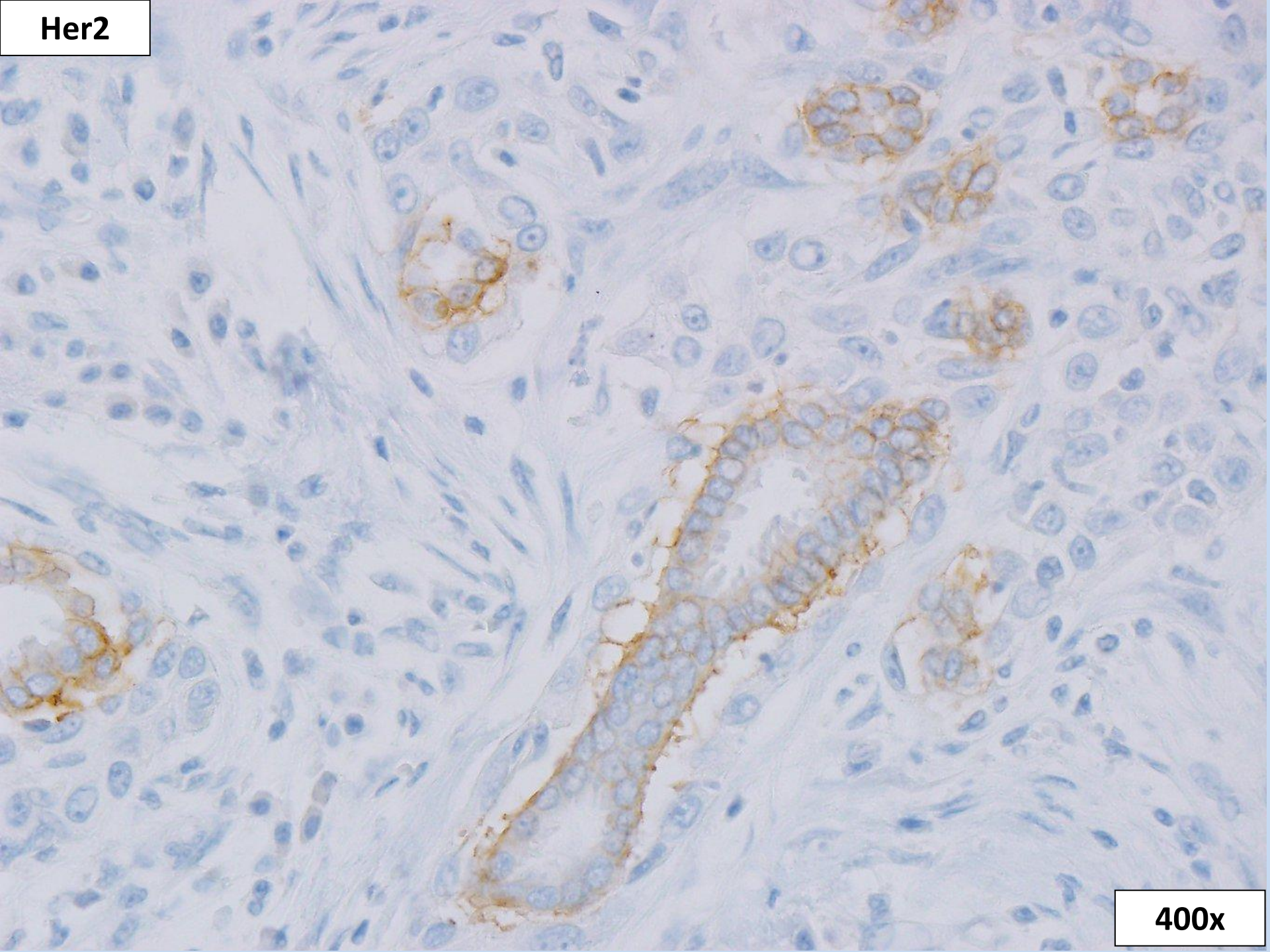
400x

RP



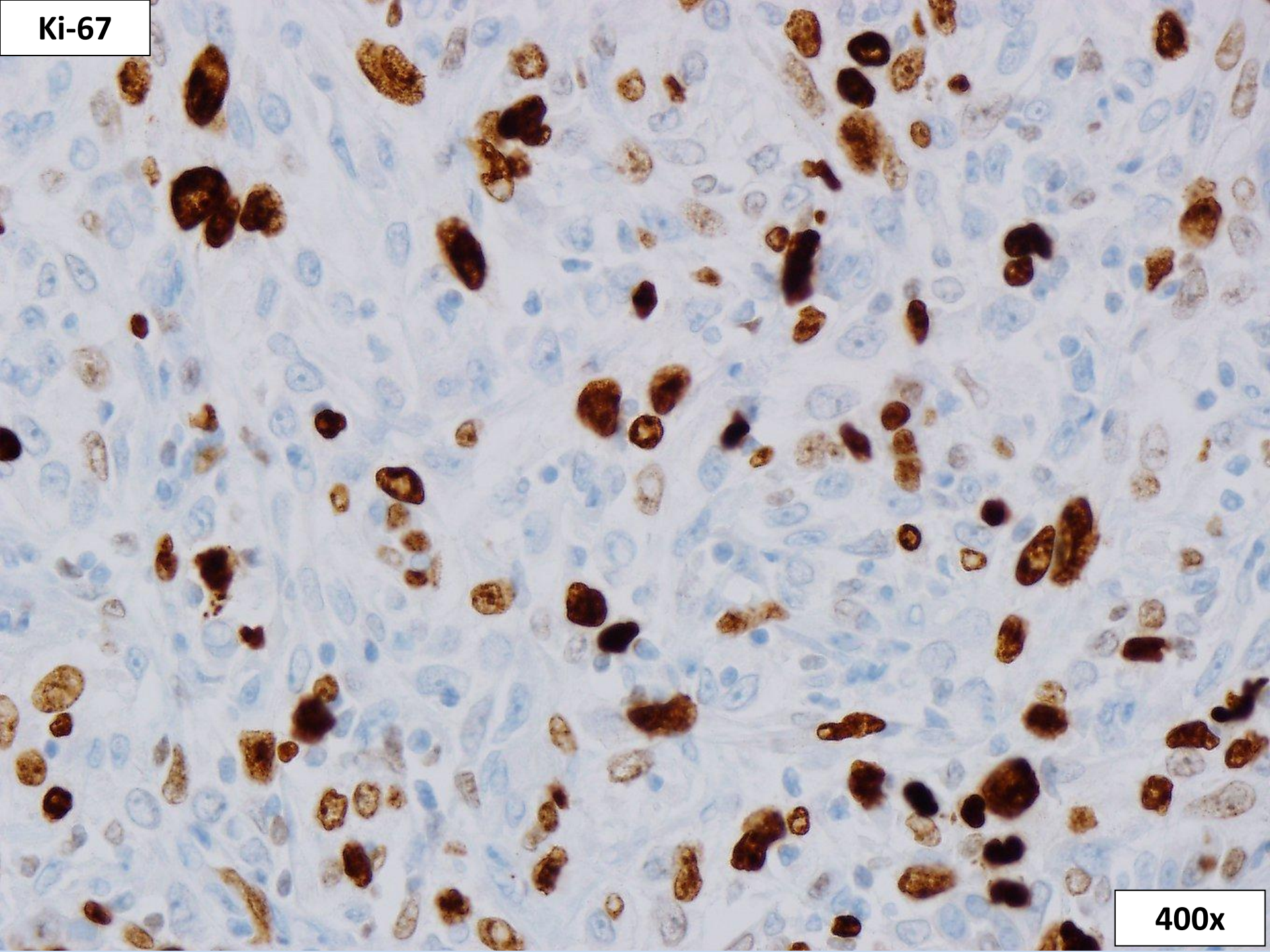
400x

**Her2**



**400x**

Ki-67



400x



› **CARCINOMA METAPLÁSICO DE CÉLULAS FUSIFORMES  
( COM ADENOCARCINOMA )**

# Carcinoma metaplásico

✓ Grupo heterogéneo de neoplasias caracterizado pela diferenciação do epitélio neoplásico em células pavimentosas e/ou células mesenquimatosas:

- ✓ 0,2-5% da totalidade dos carcinomas da mama;
- ✓ descrito pela primeira vez em 1973.

✓ Características:

- ✓ maior dimensão (média: 3,9cm), grau e estadio;
- ✓ envolvimento linfático incomum;
- ✓ metástases à distância: pulmão e cérebro;
- ✓ pior prognóstico.

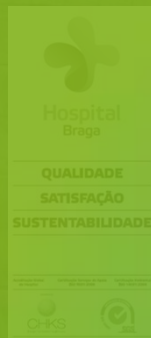
# Carcinoma metaplásico

## ✓ Imunocitoquímica:

- ✓ > 90% dos casos: **RE, RP e HER2 negativos**;
- ✓ positividade:
  - ✓ citoqueratinas de alto peso molecular (**CK5/6, 34βE12, CKAE1/AE3**)
  - ✓ **p63 e EGFR** (10-25%)
- ✓ negatividade:
  - ✓ citoqueratinas de baixo peso molecular

## ✓ Tratamento:

- ✓ controverso...
  - ✓ Semelhante ao tratamento de carcinomas invasores, NST???
  - ✓ Má resposta a terapêutica neoadjuvante



**Hospital  
Braga**

Hospital de Braga  
Sete Fontes - São Victor  
4710-243 Braga

[www.hospitaldebraga.pt](http://www.hospitaldebraga.pt)