

2º Seminário

Logística no Setor da Saúde

Boas práticas e perspetivas de futuro

09 de julho de 2013
Hospital da Luz (Lisboa)

Com o apoio de :

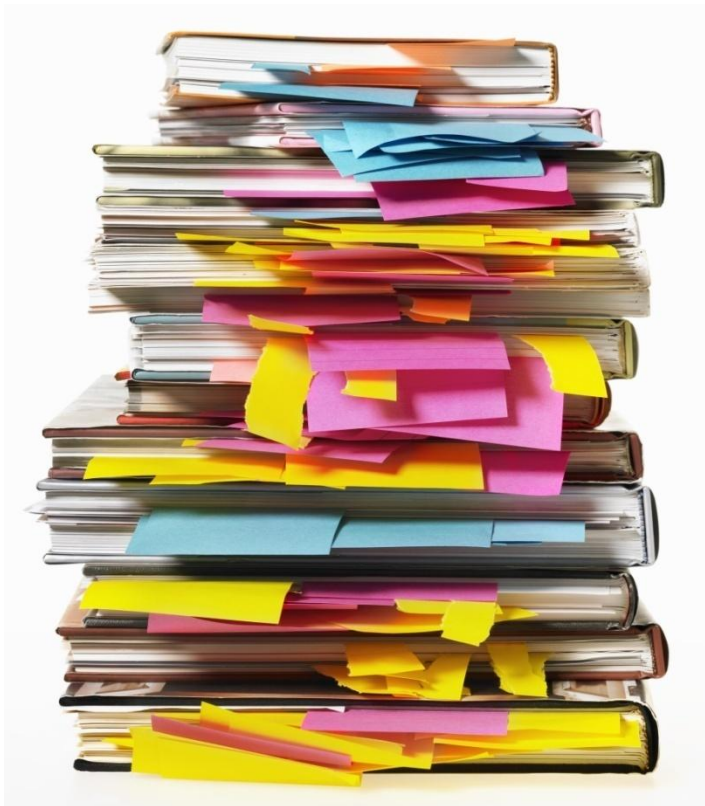


MEDICINA DE EXCELÊNCIA E INOVAÇÃO
ESPÍRITO SANTO SAÚDE

Reorganização da Operação Interna Serviços Farmacêuticos



OTIMIZAÇÃO DOS PROCESSOS DE GESTÃO NOS SERVIÇOS FARMACÊUTICOS



OTIMIZAÇÃO DOS PROCESSOS DE GESTÃO NOS SF

1ª FASE

- ✓ Mapeamento de processos
- ✓ Revisão do Mestre de Armazém
- ✓ Análise aos Sistemas informáticos

2ª FASE

- ✓ Propostas de melhoria

3ª FASE

- ✓ Implementação
- ✓ Monitorização

OTIMIZAÇÃO DOS PROCESSOS DE GESTÃO NOS SF

1ª FASE

- ✓ *Mapeamento de processos*
- ✓ *Revisão do Mestre de Armazém*
- ✓ *Análise aos Sistemas informáticos*



OTIMIZAÇÃO DOS PROCESSOS DE GESTÃO NOS SF

1ª FASE – MAPEAMENTO DE PROCESSOS



Análise da Situação Actual
Identificação de Oportunidades de Melhoria

OTIMIZAÇÃO DOS PROCESSOS DE GESTÃO NOS SF

1ª FASE – CONSTRUÇÃO DE MESTRE DE ARMAZÉM E ANÁLISE DOS SISTEMAS INFORMÁTICOS

- Produtos existentes
- Ativo/ Inativo
- Stockável / Não Stockável
- Unidade de faturação
- Fornecedores
- Valores mínimos
- Consumos
- Preços
- Localizações

- Possibilidade de melhorias em problemas detetados no mapeamento
- Interação Glintt / SAP
- Módulo MRP

OTIMIZAÇÃO DOS PROCESSOS DE GESTÃO NOS SF

2ª FASE



✓ *Propostas de
melhoria*



OTIMIZAÇÃO DOS PROCESSOS DE GESTÃO NOS SF

2ª FASE – PROPOSTAS DE MELHORIA

ENCOMENDA

- Frequência de encomenda diária
- MRP
- Kanbans físicos
- Simplificação do processo de liberação
- Definição de responsabilidades/ níveis de serviço de terceiros
- Valores mínimos
- Automatização envio de NE
- Visualização encomendas liberadas

ENTRADA

- Físico = Informático
- Entrada por leitura de código de barras do fornecedor
- Receções parciais
- Quarentena
- Empréstimos
- Localizações
- Passagens de informação entre sistemas

CONSUMO

- Registo no próprio dia
- Picking por leitura de código de barras
- Monitorização dos passos da D. U.
- Monitorização de produtos não fornecidos

OTIMIZAÇÃO DOS PROCESSOS DE GESTÃO NOS SF

3ª FASE – NORMALIZAÇÃO DE PROCESSOS



ANEXO I - INSTRUÇÃO DE TRABALHO "TRATAMENTO DE PEDIDOS DE EMPRÉSTIMO"		Hospital da Luz
EMPRÉSTIMOS		
QUEM	O QUÊ	FOTO
Se DEVOLUÇÃO/CEDÊNCIA de empréstimos		
FARM	1. Colocar produto com guia de transporte na prateleira de saída na estante C - Empréstimos	
FARM	2. Preencher quadro Empréstimos - Saídas	
A.O.	3. Quando o motorista levantar produto, colocar data de conclusão	
A.O.	4. No dia seguinte à data de conclusão limpar linha de empréstimo	
Se empréstimo OBTIDO:		
A.T.	1. Preencher quadro Empréstimos - Entradas após contacto telefónico com validação do empréstimo	
A.T.	2. Quando o motorista entrega o produto, conferir produto e quantidade	
A.T.	3. Colocar data de conclusão no quadro	
A.O.	4. Entregar produto no destino assinalado * na impossibilidade de entrega imediata ao destino, colocar produto na prateleira de Entradas	
A.O.	5. No dia seguinte à data de conclusão limpar linha de empréstimo	

Empréstimos

Quarentena

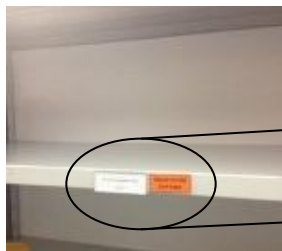


OTIMIZAÇÃO DOS PROCESSOS DE GESTÃO NOS SF

3ª FASE – NORMALIZAÇÃO DE PROCESSOS

Encomenda

Arrumação



PRODUTO EM
RUPTURA



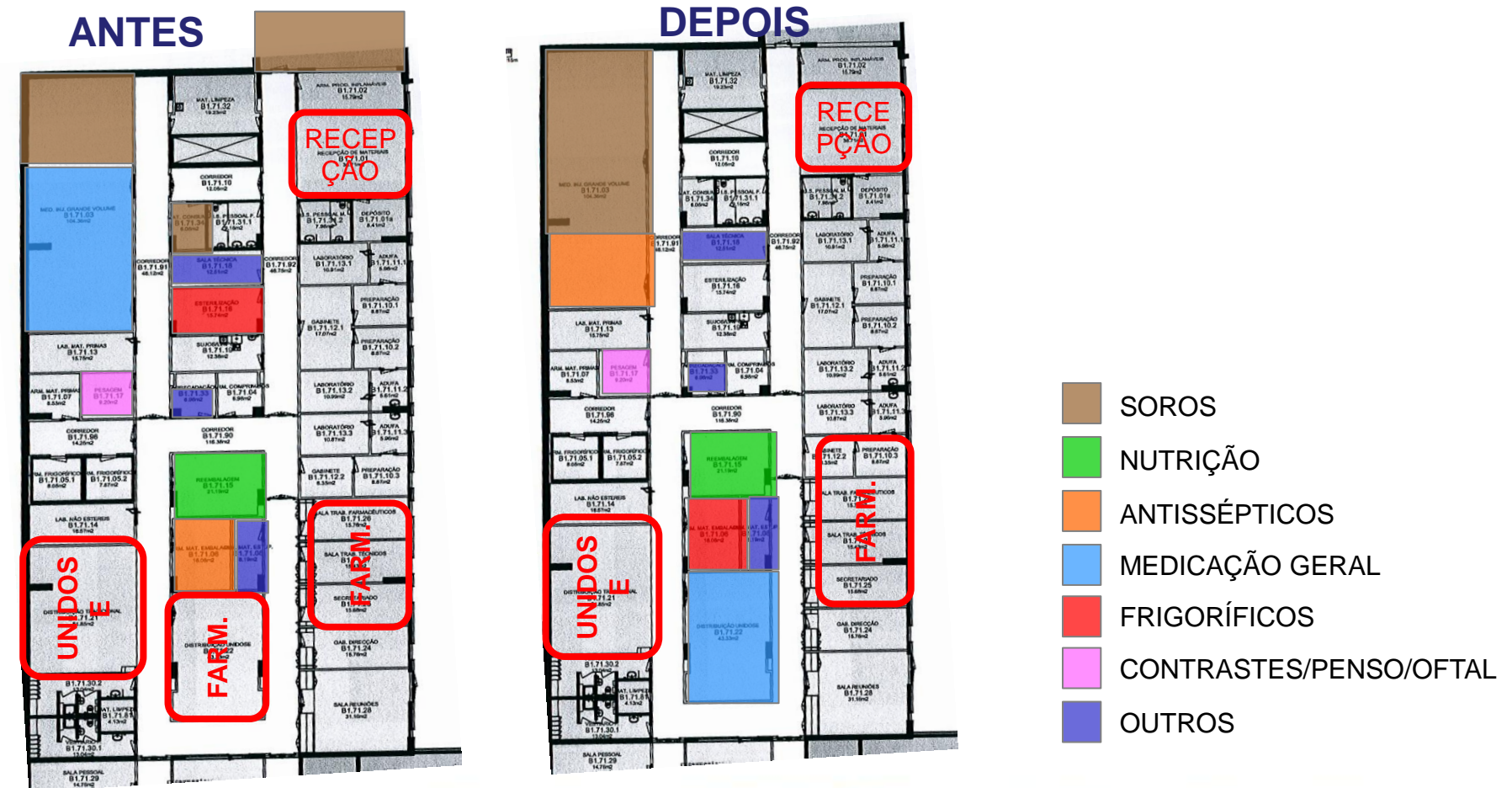
PRODUTO
EM
RESERVA

LOCAL



OTIMIZAÇÃO DOS PROCESSOS DE GESTÃO NOS SF

3ª FASE – REORGANIZANDO O ARMAZÉM



OTIMIZAÇÃO DOS PROCESSOS DE GESTÃO NOS SF

3ª FASE – REORGANIZAÇÃO DO ARMAZÉM



- Facilitar processos de picking e de arrumação
- Aproximar armazém de zonas de preparação

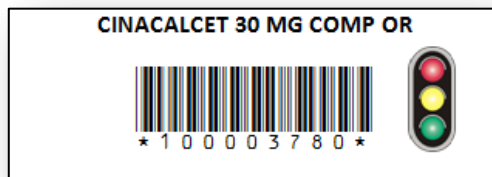
OTIMIZAÇÃO DOS PROCESSOS DE GESTÃO NOS SF

3ª FASE – REGISTO DE ENTRADAS/ CONSUMO COM PDA

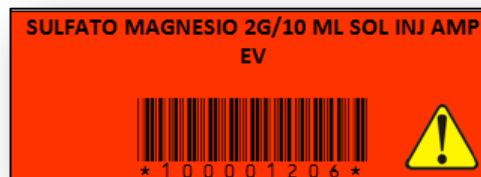
Reorganização do armazém



Sistema de Localizações



Identificação dos produtos com códigos de barras



✓ Aproximação dos momentos de movimentação física e informática

OTIMIZAÇÃO DOS PROCESSOS DE GESTÃO NOS SF

3ª FASE – IMPLEMENTAÇÃO DE MODELO DE GESTÃO DE STOCKS

Modelo de Gestão de Stocks: físico e informático

GHPH7295R - Mapa de Indicadores de Gestão

Parâmetros da Pesquisa

Família Inicial: 1 MEDICAMENTOS
Família Final: 1 MEDICAMENTOS
Produto Inicial:
Produto Final:
Concurso:
Armazém:
Classe:
Agrupamento Arm.:
Agrupamento L. Ent.:
Grupo de Produtos:
Local Entrega N.E.:
Tipo de Cálculo:
Data Revisão:
Produtos: Todos Stockáveis Não Stockáveis
 Consumo Mínimo? Excluir Produtos com Consumo Interior a:
 Inter. IO Prod. Activos Qt. Enc. Fixas Qt. Enc. Pendente Transferências Indicadores do Arm.

Parâmetros da Listagem

Ordenar por Designação
 Abaixo Stock Mínimo Abaixo do p
 Abaixo Stock Segurança Acima do p
Tipo de Destino: Previsão
Destino:
Nº Cópias:
Impres

MRP – MODELO INFORMÁTICO

Serviços Farmaceuticos
Indicadores de Gestão

Data: 2013/06/12
Hora: 19:19:51
Pág. 1 / 3
Utilizador: 5594

Produtos Abaixo do Ponto de Encomenda

Inclui os produtos de todos os métodos.
Considera quantidade encomendada pendente.

Produto	Cons. Médio ult. 6 meses	Stocks				Ponto Encom.	Qt. Enc. Pend.	Quant. Enc.	Encom.
		Exist.	Min.	Max.	Seg.				
100001817 AGUA P/ INJECTAVEIS SOL INJ FR 1L EV MDS-	211.6667	30	7	137	28	69	0	107	
100001935 ALC ISOPROPILICO+GLICER SOL 500ML TOP MDS-	1272.833	83	46	902	181	451	0	819	16,9
100000329 AMITRIPTILINA 10 MG COMP OR MDS-	247.25	0	5	90	18	45	0	90	
100000210 AMITRIPTILINA 25 MG COMP OR MDS-	77.83333	0	6	107	22	54	0	107	
100002296 APOS C/IOPOVIDONA 10% 10X10CM UNIDTOP MDS-	363.5	26	13	248	50	124	0	222	
100002353 APOS CARVÃO ACT C/PRATA10,5X10,5CM UNTOP MDS-	74.16667	5	2	40	8	20	0	35	2

KANBAN – MODELO FÍSICO



*Se um homem não sabe a que porto se dirige,
nenhum vento lhe será favorável.*

Sêneca

Obrigada!