

DERIVACIONES VENTRICULARES EXTERNAS



CASUÍSTICA DE UN AÑO EN EL HOSPITAL DE BRAGA

Ramos R, Moreira R, Almeida Pinto A, Alegria C, Almeida R
Servicio de Neurocirugía, Hospital de Braga, Portugal



INTRODUCCIÓN

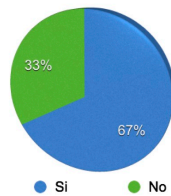
- Las derivaciones ventriculares externas (DVE) son ampliamente utilizadas en la práctica neuroquirúrgica actual.
- Su colocación se asocia con diversos riesgos como hemorragia, desplazamiento y obstrucción del catéter, dificultad en la técnica de colocación y el más significativo de todos, la infección.
- Este estudio consistió en revisar todas las DVE colocadas en el Hospital de Braga en el año 2012 y realizó un análisis estadístico de diferentes variables.
- Ninguna DVE fue impregnada con antibiótico y todos los pacientes realizaron profilaxis antibiótica preoperatoria con cefazolina.

RESULTADOS

- Total de DVE colocadas – 52
- Total de pacientes – 37

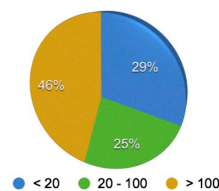
- Edad media – 63 años
- Sexo M:F – 4.2:1

Fiebre

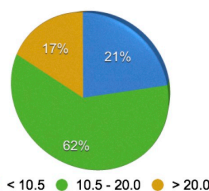


Análisis sanguínea

Proteína C reactiva

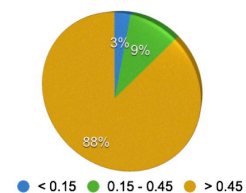


Leucocitos

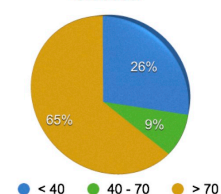


Análisis del líquido cefalorraquídeo (LCR)

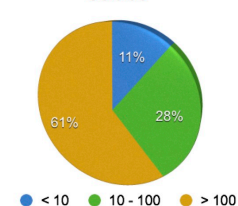
Proteínas



Glucosa



Células



Frecuencia decreciente de aislamientos microbiológicos (LCR)



- Staphylococcus epidermidis
- Escherichia coli
- Streptococcus pneumoniae
- Serratia marcescens
- methicillin-sensitive S aureus
- Enterococcus faecium
- Corynebacterium
- Klebsiella pneumoniae
- Enterococcus faecium + Escherichia coli

- Exteriorizaciones accidentales – 4
- Media de días con DVE – 8
- Meningitis después de colocación de DVE– 19.2%
- Aislamientos microbiológicos positivos (LCR) – 34%
- Aunque cuantos más días con DVE mayor probabilidad de meningitis, esta asociación no fue estadísticamente significativa (p=0.126)
- Mortalidad global – 28.8% (ninguna directamente relacionada con la DVE)

CONCLUSIONES

- La casuística descrita se encuentra de una forma general de acuerdo con la literatura científica.
- Debe tenerse en cuenta la alta tasa de meningitis asociada a este procedimiento.
- La probabilidad de desarrollar meningitis no fue estadísticamente relacionada con el número de días con DVE.